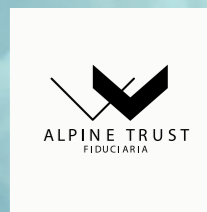


# SKY *view*

by AVALON

avalon 





Sky View\_This is Sky View

SKY  
LIFE

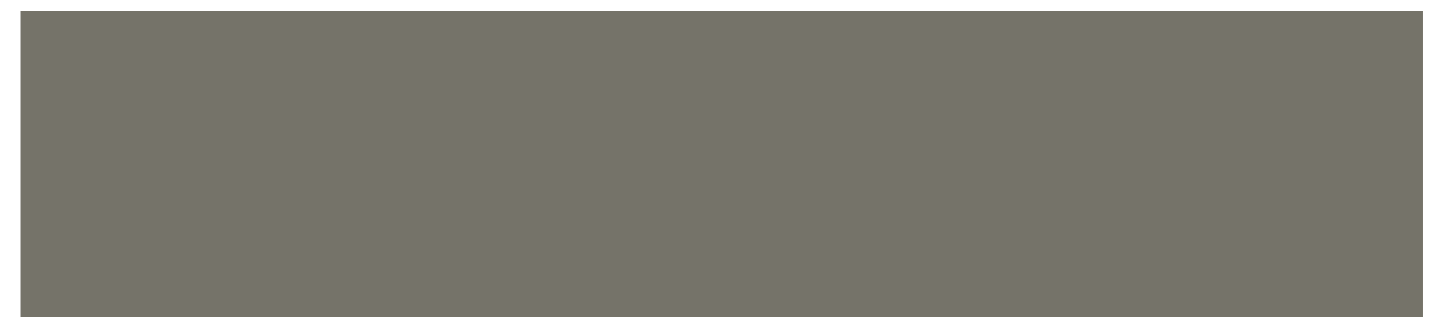
p.4

p.5

# SKY *view*

Bienvenido a Skyview, la mejor inversión en bienes raíces! Ubicado junto a la prestigiosa PUCMM, ofrece una combinación perfecta de comodidad, ubicación privilegiada y potencial de ingresos.

Con 276 apartamentos que incluyen estudios, unidades de una y dos habitaciones, cada espacio está diseñado para adaptarse a tus necesidades. Además, disfruta de amenidades de lujo diseñadas tanto para estudiantes como para quienes buscan rentas a corto plazo.



# SKY *view*

Edificio de viviendas ubicado en la Calle Julia Madsen, entre la Avenida Bolívar y la Av. Sarasota en el ensanche la Julia. Distrito Nacional, Zona Urbana ubicada cerca de centros universitarios (Pontificia Universidad Católica Madre y Maestra) e importantes vías de transporte.

La edificación está conformada por viviendas de entre 35 y 53 m<sup>2</sup>, dispuestas en volumen de 14 plantas y cuerpos de menor altura, sobre una plaza y estacionamientos subterráneos.

El edificio se plantea como un volumen quebrado en L, en un basamento elevado medio metro sobre el nivel de la calle.

Con una solución arquitectónica con un diseño vanguardista desarrollada en un solar de 3.276,44 m<sup>2</sup>, donde se combinan una amplia planta baja con espacios públicos de encuentro y esparcimiento con áreas comerciales pensadas para alojar cafés y restaurantes. La disposición del volumen conforma tres espacios públicos, una plaza, un patio y el área de la piscina. El edificio ofrece 276 apartamentos modernos, funcionales y prácticos, todos con terraza o balcón, desarrollados con 3 tipologías: tipo estudio, una (1) habitación y dos (2) habitaciones.

## APARTAMENTOS

Tipo Estudio 35 m<sup>2</sup> (promedio incluyendo balcón)

3 modelos

144 unidades

(1) Habitación 44 m<sup>2</sup> (promedio sin balcón)

4 modelos

56 unidades

(2) Habitaciones 55 m<sup>2</sup> (promedio sin balcón)

3 modelos

76 unidades

El edificio posee dos núcleos de circulación y dos terrazas elevadas en los pisos 8 y 12 con vistas sobre la ciudad para uso de los propietarios, así como sótanos de estacionamiento..

## AREAS SOCIALES Y AMENIDADES

Plaza de acceso

Gimnasio

Piscina con áreas verdes y área de duchas

Área para parrilla

Patio con vegetación

Área de esparcimiento con gradas

Terrazas elevadas con vista al mar y a la ciudad

# SKY *view*

## UBICACION

Sky View esta ubicado en la Calle Julia Madsen, entre la Avenida Bolívar y la Av. Sarasota en el ensanche la Julia. Distrito Nacional, Zona Urbana.



Sector Universitario  
Pontificia Universidad  
Católica Madre y Maestra

SKY  
*view*

Avenida  
Enrique Jiménez  
Moya

p. 12

p. 13



[https://www.marynankel.com/video/Sky\\_View\\_Maqueta.mp4](https://www.marynankel.com/video/Sky_View_Maqueta.mp4)

SKY  
view

# avalon

Avalon, es una empresa con más de 20 años de experiencia en el apasionante mundo del desarrollo inmobiliario que cuenta con un equipo competente y experimentado en la industria, listo para hacer realidad sus sueños de tener un hogar.

En Avalon nos esforzamos por establecer la más sólida relación de confianza con nuestros clientes. Nuestro compromiso es entregar cada proyecto a tiempo y dentro del presupuesto establecido, para que nuestros clientes puedan disfrutar de su nueva propiedad sin preocupaciones.

Nos especializamos en crear y desarrollar propiedades en ubicaciones privilegiadas, con altos estándares de calidad, con acabados y materiales de duraderos, garantizando el buen aspecto en el tiempo y la seguridad de cada construcción.

Para Avalon, su tranquilidad y su satisfacción son nuestra máxima prioridad.



Alpine Trust es una empresa especializada en brindar servicios de gestión y administración de fideicomisos inmobiliarios, ofreciendo soluciones fiduciarias que añadan valor a los proyectos de nuestros clientes, manteniendo altos estándares de confiabilidad, ética y profesionalismo.

Estamos comprometidos con la innovación y el desarrollo exitoso de los patrimonios que administramos, utilizando capital humano, tecnología, reputación y marca.

Trabajamos en equipo para lograr los objetivos y metas, con integridad, honestidad, transparencia y ética en búsqueda de la excelencia, brindando soluciones confiables y efectivas para gestionar y desarrollos inmobiliarios.



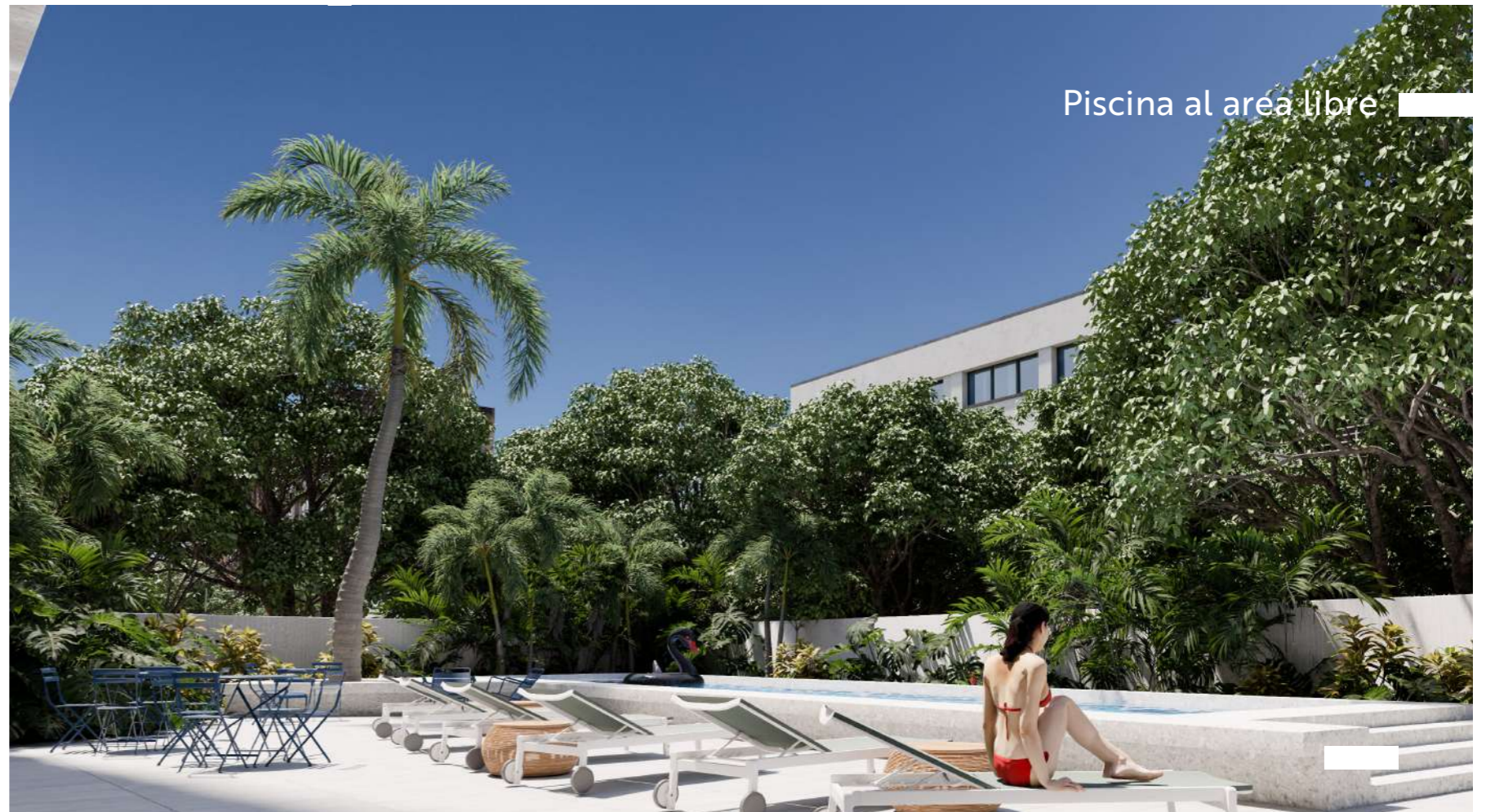
Amplia plaza y área comercial



Áreas Verdes



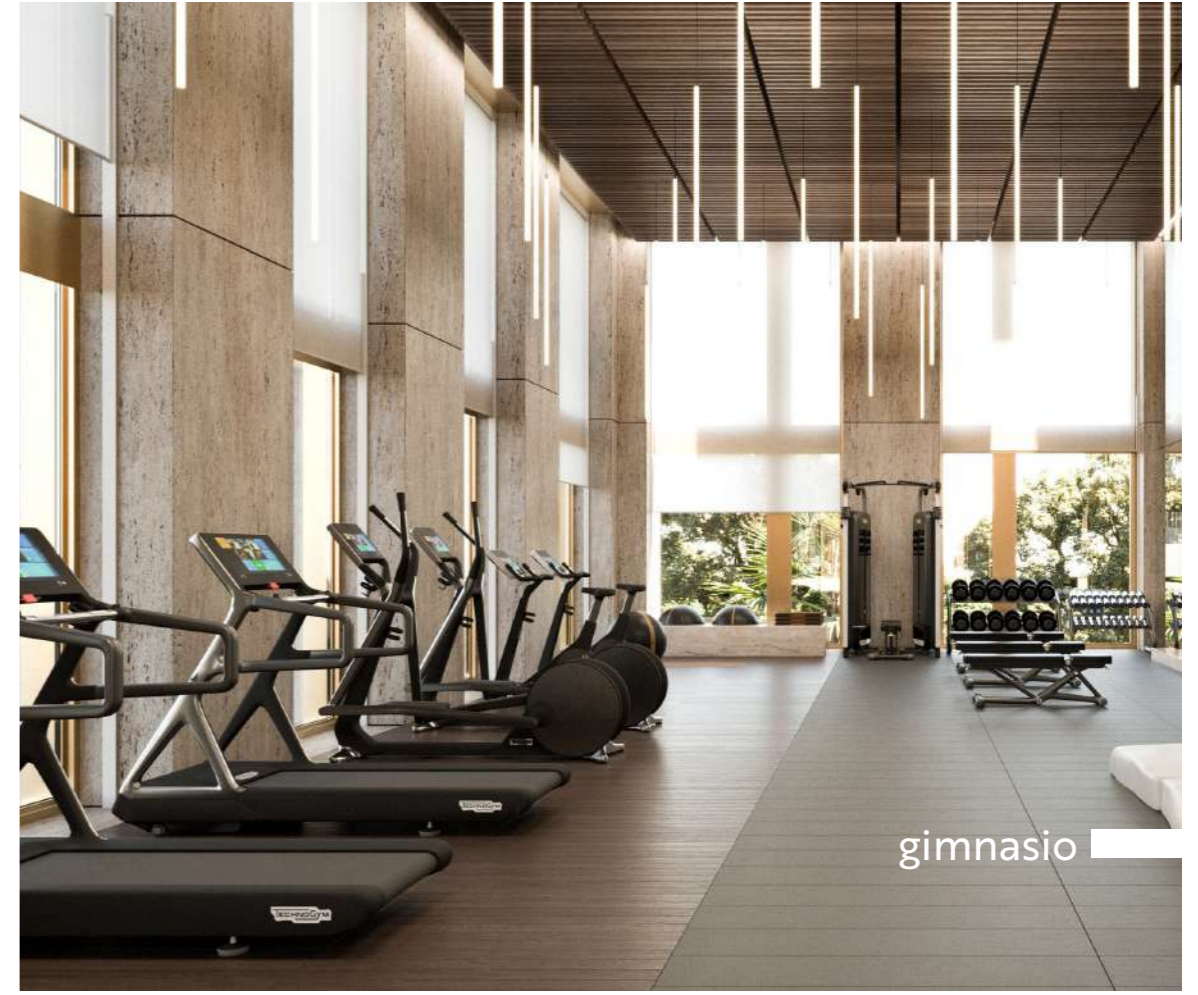
Terrazas



Piscina al área libre



Terrazas



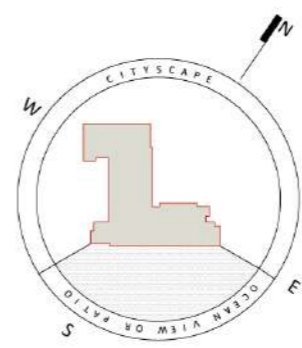
gimnasio



Areas libres

SKY  
*view*

PLANTAS



orientación

# SKY view

|  |            |
|--|------------|
|  | TECHO      |
|  | PH         |
|  | F12        |
|  | F11        |
|  | F10        |
|  | F09        |
|  | F08        |
|  | F07        |
|  | F06        |
|  | F05        |
|  | F04        |
|  | F03        |
|  | F02        |
|  | F01        |
|  | PB_+/-0.00 |
|  | S01        |
|  | S02        |
|  | S03        |
|  | S04        |

**PB**

● **LOCALES  
COMERCIALES**



**APARTAMENTOS TIPO**

- 101 1-C\_1 HAB
- 102 1-C\_1 HAB
- 103 2-B\_2 HAB
- 104 2-B\_2 HAB
- 105 2-B\_2 HAB
- 106 2-A\_2 HAB
- 107 2-C\_2 HAB
- 108 1-E\_1 HAB
- 109 2-A\_2 HAB
- 110 1-B\_1 HAB
- 111 S-B\_ESTUDIO
- 112a S-C\_ESTUDIO
- 112b S-B\_ESTUDIO
- 114 S-C\_ESTUDIO
- 115 S-B\_ESTUDIO
- 116 S-C\_ESTUDIO
- 117 1-D\_1 HAB
- 118 S-A\_ESTUDIO
- 119 S-A\_ESTUDIO
- 120 S-A\_ESTUDIO
- 121 S-A\_ESTUDIO
- 122 S-A\_ESTUDIO
- 123 S-A\_ESTUDIO
- 124 S-B\_ESTUDIO
- 125 S-C\_ESTUDIO
- 126 S-B\_ESTUDIO
- 127 S-C\_ESTUDIO
- 128 S-B\_ESTUDIO
- 129 S-C\_ESTUDIO

**PISO 1**



**APARTAMENTOS TIPO**

- 201 1-C\_1 HAB
- 202 1-C\_1 HAB
- 203 2-B\_2HAB
- 204 2-B\_2 HAB
- 205 2-B\_2 HAB
- 206 2-A\_2 HAB
- 207 2-C\_2 HAB
- 208 1-E\_1 HAB
- 209 2-A\_2 HAB
- 210 1-B\_1 HAB
- 211 S-C\_ESTUDIO
- 212a S-B\_ESTUDIO
- 212b S-C\_ESTUDIO
- 214 S-B\_ESTUDIO
- 215 S-C\_ESTUDIO
- 216 S-B\_ESTUDIO
- 217 1-D\_1 HAB
- 218 S-A\_ESTUDIO
- 219 S-A\_ESTUDIO
- 220 S-A\_ESTUDIO
- 221 S-A\_ESTUDIO
- 222 S-A\_ESTUDIO
- 223 S-A\_ESTUDIO
- 224 S-C\_ESTUDIO
- 225 S-B\_ESTUDIO
- 226 S-C\_ESTUDIO
- 227 S-B\_ESTUDIO
- 228 S-C\_ESTUDIO
- 229 S-B\_ESTUDIO

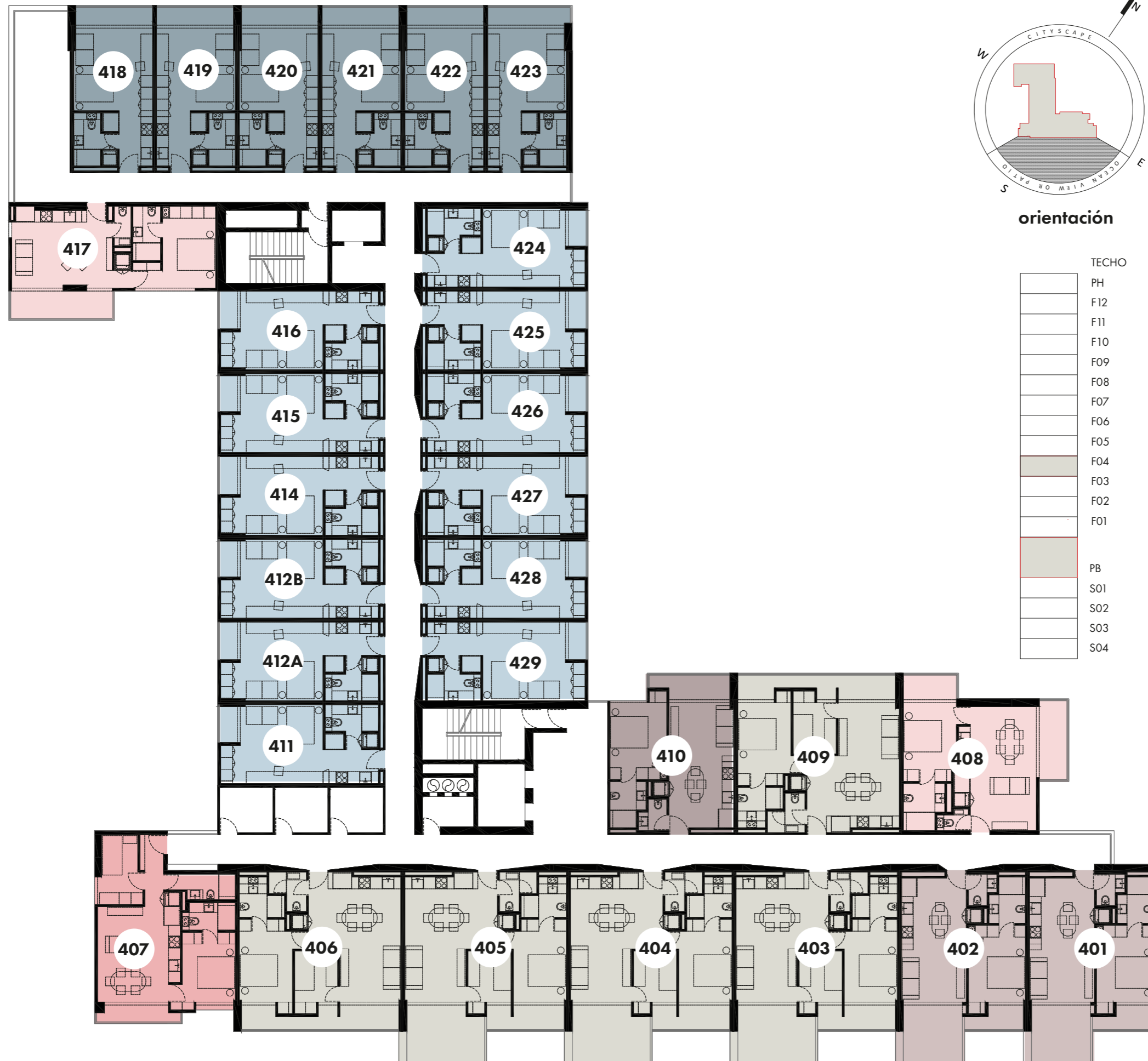
**PISO 2**



**APARTAMENTOS TIPO**

- 301 1-C\_1 HAB
- 302 1-C\_1 HAB
- 303 2-B\_2HAB
- 304 2-B\_2 HAB
- 305 2-B\_2 HAB
- 306 2-A\_2 HAB
- 307 2-C\_2 HAB
- 308 1-E\_1 HAB
- 309 2-A\_2 HAB
- 310 1-B\_1 HAB
- 311 S-B\_ESTUDIO
- 312a S-C\_ESTUDIO
- 312b S-B\_ESTUDIO
- 314 S-C\_ESTUDIO
- 315 S-B\_ESTUDIO
- 316 S-C\_ESTUDIO
- 317 1-D\_1 HAB
- 318 S-A\_ESTUDIO
- 319 S-A\_ESTUDIO
- 320 S-A\_ESTUDIO
- 321 S-A\_ESTUDIO
- 322 S-A\_ESTUDIO
- 323 S-A\_ESTUDIO
- 324 S-B\_ESTUDIO
- 325 S-C\_ESTUDIO
- 326 S-B\_ESTUDIO
- 327 S-C\_ESTUDIO
- 328 S-B\_ESTUDIO
- 329 S-C\_ESTUDIO

**PISO 03**

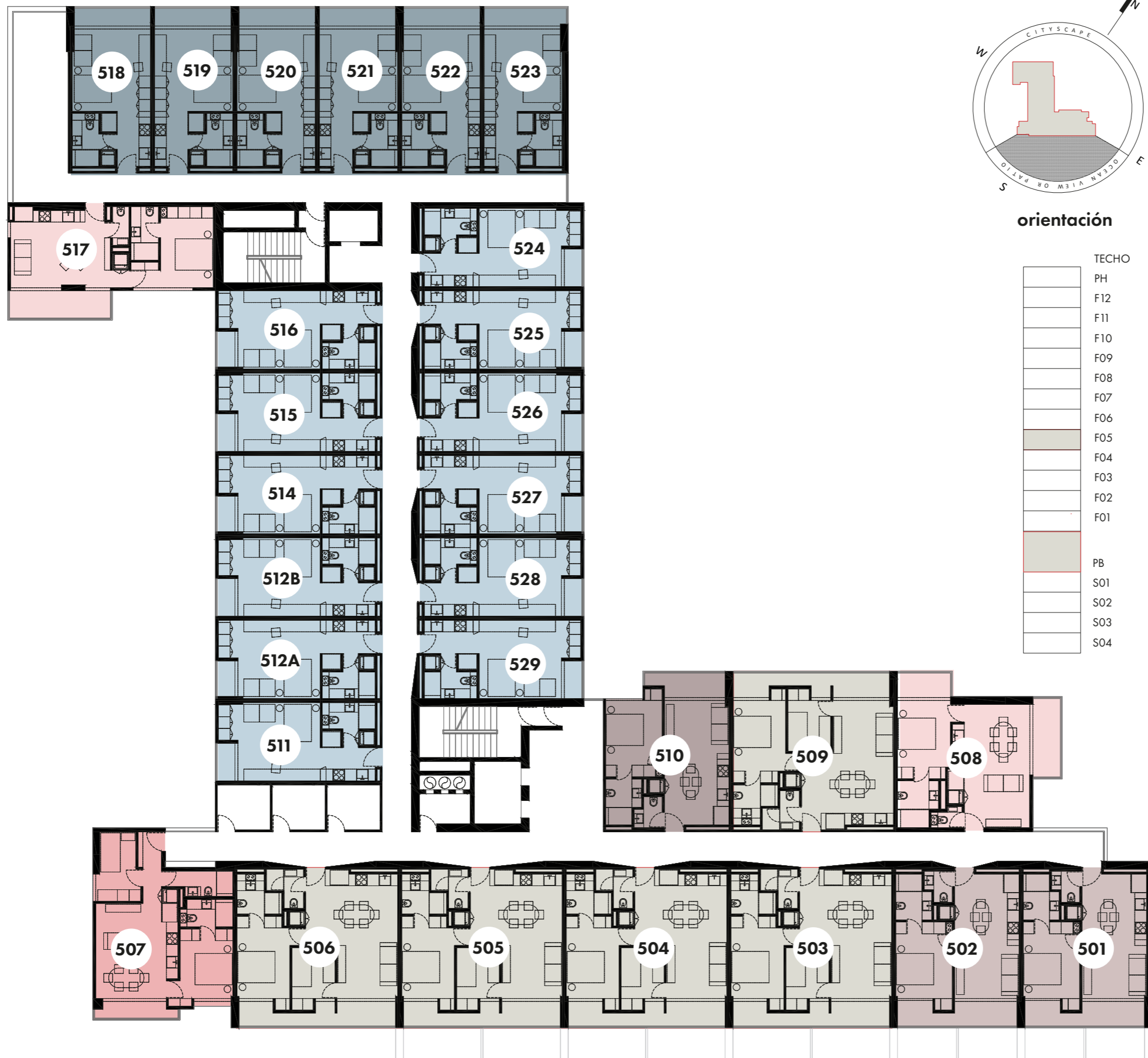


# SKY view

## APARTAMENTOS TIPO

- 401 1-C\_1 HAB
- 402 1-C\_1 HAB
- 403 2-B\_2HAB
- 404 2-B\_2 HAB
- 405 2-B\_2 HAB
- 406 2-A\_2 HAB
- 407 2-C\_2 HAB
- 408 1-E\_1 HAB
- 409 2-A\_2 HAB
- 410 1-B\_1 HAB
- 411 S-C\_ESTUDIO
- 412a S-B\_ESTUDIO
- 412b S-C\_ESTUDIO
- 414 S-B\_ESTUDIO
- 415 S-C\_ESTUDIO
- 416 S-B\_ESTUDIO
- 417 1-D\_1 HAB
- 418 S-A\_ESTUDIO
- 419 S-A\_ESTUDIO
- 420 S-A\_ESTUDIO
- 421 S-A\_ESTUDIO
- 422 S-A\_ESTUDIO
- 423 S-A\_ESTUDIO
- 424 S-C\_ESTUDIO
- 425 S-B\_ESTUDIO
- 426 S-C\_ESTUDIO
- 427 S-B\_ESTUDIO
- 428 S-C\_ESTUDIO
- 429 S-B\_ESTUDIO

## PISO 04



# SKY view

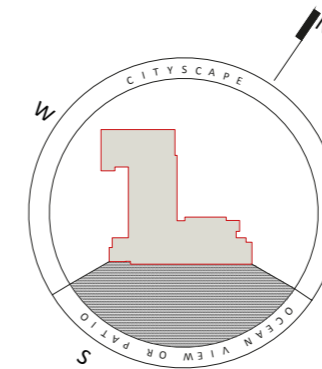
## APARTAMENTOS TIPO

- 501 1-A\_1 HAB
- 502 1-A\_1 HAB
- 503 2-A\_2HAB
- 504 2-A\_2 HAB
- 505 2-A\_2 HAB
- 506 2-A\_2 HAB
- 507 2-C\_2 HAB
- 508 1-E\_1 HAB
- 509 2-A\_2 HAB
- 510 1-B\_1 HAB
- 511 S-B\_ESTUDIO
- 512a S-C\_ESTUDIO
- 512b S-B\_ESTUDIO
- 514 S-C\_ESTUDIO
- 515 S-B\_ESTUDIO
- 516 S-C\_ESTUDIO
- 517 1-D\_1 HAB
- 518 S-A\_ESTUDIO
- 519 S-A\_ESTUDIO
- 520 S-A\_ESTUDIO
- 521 S-A\_ESTUDIO
- 522 S-A\_ESTUDIO
- 523 S-A\_ESTUDIO
- 524 S-B\_ESTUDIO
- 525 S-C\_ESTUDIO
- 526 S-B\_ESTUDIO
- 527 S-C\_ESTUDIO
- 528 S-B\_ESTUDIO
- 529 S-C\_ESTUDIO

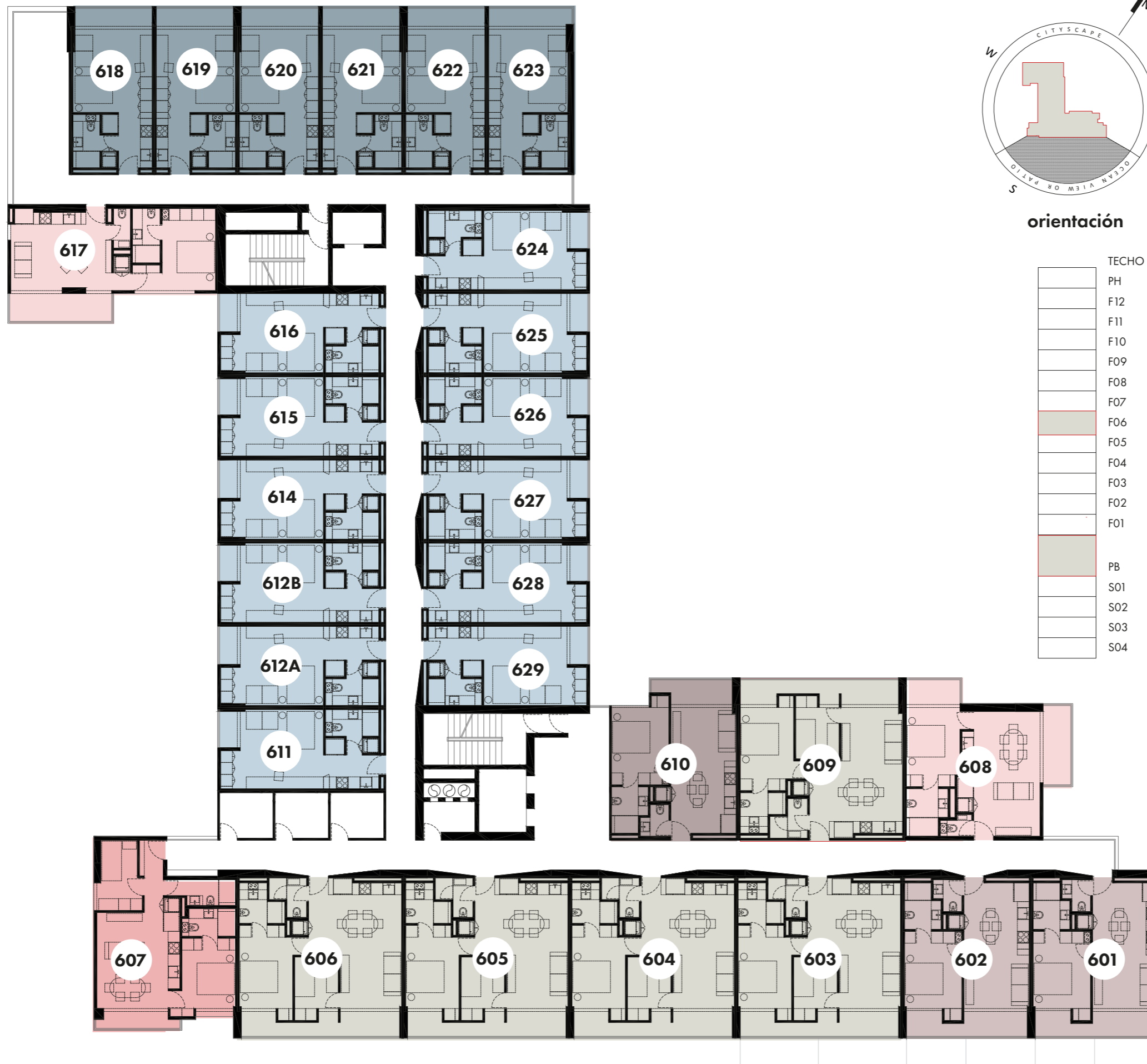
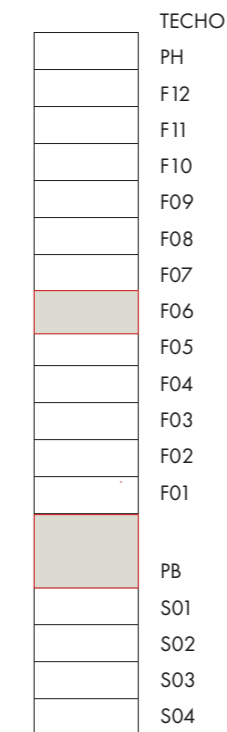
## PISO 05

## APARTAMENTOS TIPO

- 601 1-A\_1 HAB
- 602 1-A\_1 HAB
- 603 2-A\_2HAB
- 604 2-A\_2 HAB
- 605 2-A\_2 HAB
- 606 2-A\_2 HAB
- 607 2-C\_2 HAB
- 608 1-E\_1 HAB
- 609 2-A\_2 HAB
- 610 1-B\_1 HAB
- 611 S-C\_ESTUDIO
- 612a S-B\_ESTUDIO
- 612b S-C\_ESTUDIO
- 614 S-B\_ESTUDIO
- 615 S-C\_ESTUDIO
- 616 S-B\_ESTUDIO
- 617 1-D\_1 HAB
- 618 S-A\_ESTUDIO
- 619 S-A\_ESTUDIO
- 620 S-A\_ESTUDIO
- 621 S-A\_ESTUDIO
- 622 S-A\_ESTUDIO
- 623 S-A\_ESTUDIO
- 624 S-C\_ESTUDIO
- 625 S-B\_ESTUDIO
- 626 S-C\_ESTUDIO
- 627 S-B\_ESTUDIO
- 628 S-C\_ESTUDIO
- 629 S-B\_ESTUDIO



### orientación



## PISO 6



# SKY view

## APARTAMENTOS TIPO

- 701 1-A\_1 HAB
- 702 1-A\_1 HAB
- 703 2-A\_2 HAB
- 704 2-A\_2 HAB
- 705 2-A\_2 HAB
- 706 2-A\_2 HAB
- 707 2-C\_2 HAB
- 708 1-E\_1 HAB
- 709 2-A\_2 HAB
- 710 1-B\_1 HAB
- 711 S-B\_ESTUDIO
- 712a S-C\_ESTUDIO
- 712b S-B\_ESTUDIO
- 714 S-C\_ESTUDIO
- 715 S-B\_ESTUDIO
- 716 S-C\_ESTUDIO
- 717 1-D\_1 HAB
- 718 S-A\_ESTUDIO
- 719 S-A\_ESTUDIO
- 720 S-A\_ESTUDIO
- 721 S-A\_ESTUDIO
- 722 S-A\_ESTUDIO
- 723 S-A\_ESTUDIO
- 724 S-B\_ESTUDIO
- 725 S-C\_ESTUDIO
- 726 S-B\_ESTUDIO
- 727 S-C\_ESTUDIO
- 728 S-B\_ESTUDIO
- 729 S-C\_ESTUDIO

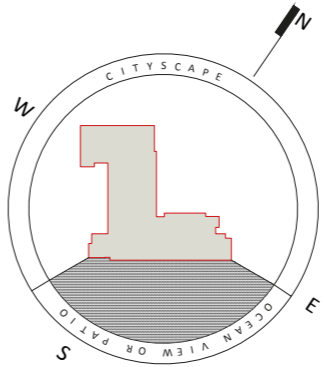
## PISO 07



## APARTAMENTOS TIPO

- 801 1-A\_1 HAB
- 802 1-A\_1 HAB
- 803 2-A\_2HAB
- 804 2-A\_2 HAB
- 805 2-A\_2 HAB
- 806 2-A\_2 HAB
- 807 2-C\_2 HAB
- 808 1-E\_1 HAB
- 809 2-A\_2 HAB
- 810 1-B\_1 HAB
- 811 S-C\_ESTUDIO
- 812a S-B\_ESTUDIO
- 812b S-C\_ESTUDIO
- 814 S-B\_ESTUDIO
- 815 S-C\_ESTUDIO
- 816 S-B\_ESTUDIO
- 817 1-D\_1 HAB
- 818 S-A\_ESTUDIO
- 819 S-A\_ESTUDIO
- 820 S-A\_ESTUDIO
- 821 S-A\_ESTUDIO
- 822 S-A\_ESTUDIO
- 823 S-A\_ESTUDIO

## PISO 08



orientación

|  |       |
|--|-------|
|  | TECHO |
|  | PH    |
|  | F12   |
|  | F11   |
|  | F10   |
|  | F09   |
|  | F08   |
|  | F07   |
|  | F06   |
|  | F05   |
|  | F04   |
|  | F03   |
|  | F02   |
|  | F01   |
|  | PB    |
|  | S01   |
|  | S02   |
|  | S03   |
|  | S04   |

# SKY view

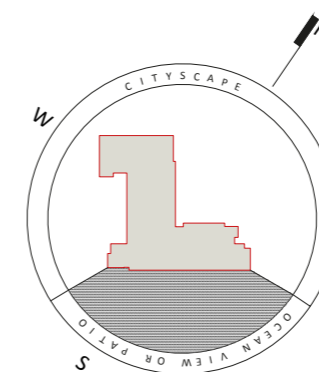
**APARTAMENTOS TIPO**

- 901 1-A\_1 HAB
- 902 1-A\_1 HAB
- 903 2-A\_2HAB
- 904 2-A\_2 HAB
- 905 2-A\_2 HAB
- 906 2-A\_2 HAB
- 907 2-C\_2 HAB
- 908 1-E\_1 HAB
- 909 2-A\_2 HAB
- 910 1-B\_1 HAB
- 911 S-B\_ESTUDIO
- 912a S-C\_ESTUDIO
- 912b S-B\_ESTUDIO
- 914 S-C\_ESTUDIO
- 915 S-B\_ESTUDIO
- 916 S-C\_ESTUDIO

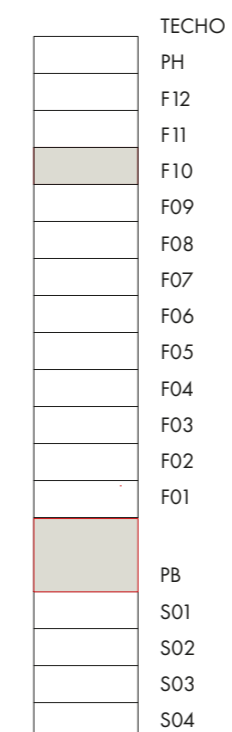
**PISO 09**

## APARTAMENTOS TIPO

- 1001 1-A\_1 HAB
- 1002 1-A\_1 HAB
- 1003 2-A\_2HAB
- 1004 2-A\_2 HAB
- 1005 2-A\_2 HAB
- 1006 2-A\_2 HAB
- 1007 2-C\_2 HAB
- 1008 1-E\_1 HAB
- 1009 2-A\_2 HAB
- 1010 1-B\_1 HAB



orientación



## PISO 10



# SKY view

## APARTAMENTOS TIPO

- 1101 1-A\_1 HAB
- 1102 1-A\_1 HAB
- 1103 2-A\_2HAB
- 1104 2-A\_2 HAB
- 1105 2-A\_2 HAB
- 1106 2-A\_2 HAB
- 1107 2-C\_2 HAB
- 1108 1-E\_1 HAB
- 1109 2-A\_2 HAB
- 1110 1-B\_1 HAB

## PISO 11

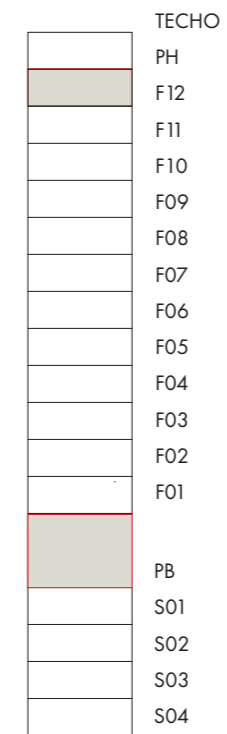


# SKY view

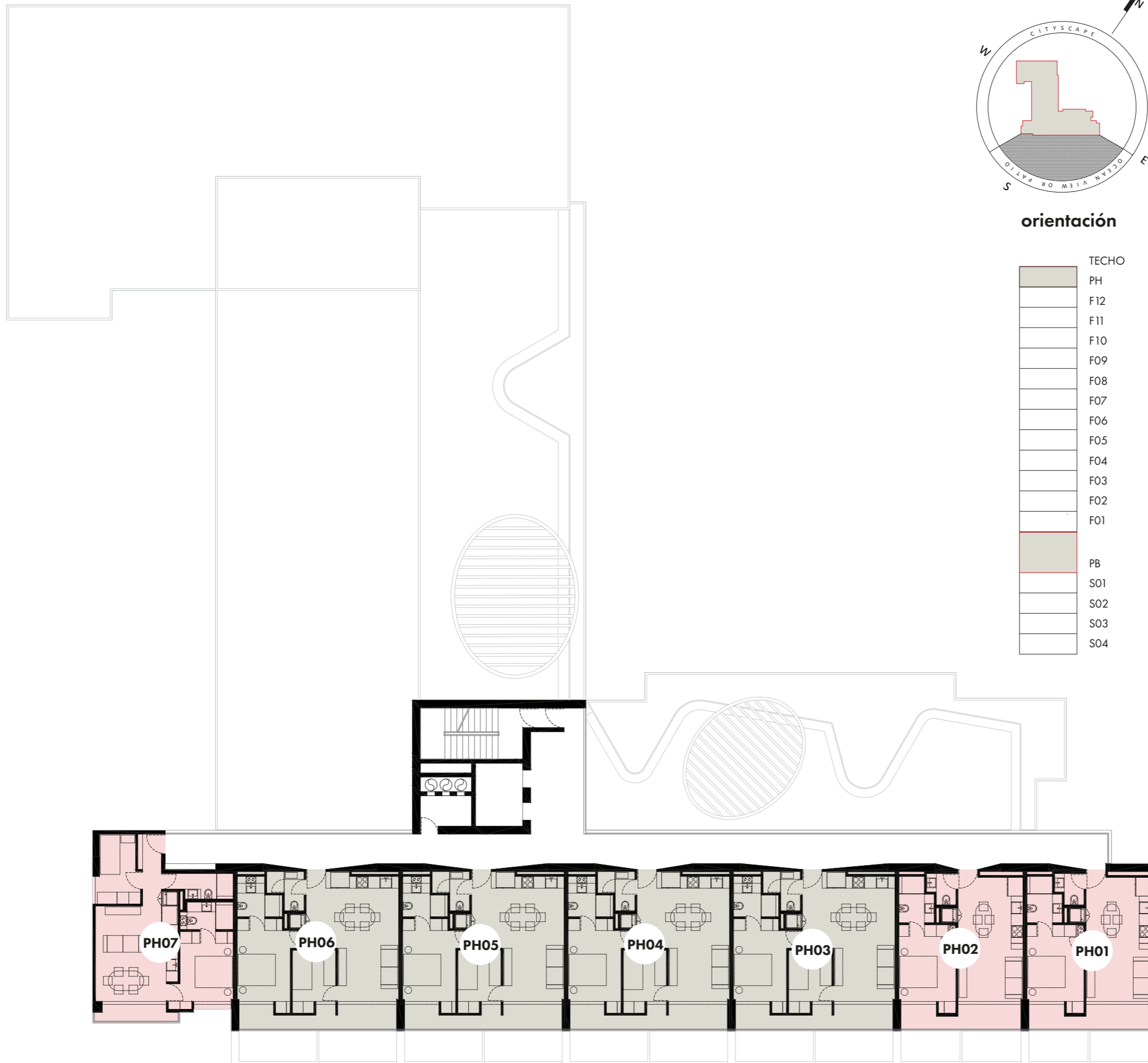
## APARTAMENTOS TIPO

- 1201 1-A\_1 HAB
- 1202 1-A\_1 HAB
- 1203 2-A\_2 HAB
- 1204 2-A\_2 HAB
- 1205 2-A\_2 HAB
- 1206 2-A\_2 HAB
- 1207 2-C\_2 HAB

### orientación



## Piso 12

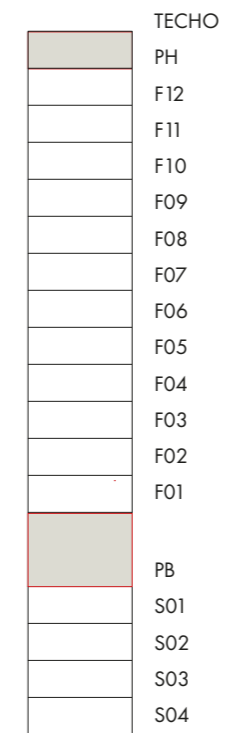


# SKY view

## APARTAMENTOS TIPO

- PH01 1-A\_1 HAB
- PH02 1-A\_1HAB
- PH03 2-A\_2 HAB
- PH04 2-A\_2 HAB
- PH05 2-A\_2 HAB
- PH06 2-A\_2 HAB
- PH07 2-C\_2 HAB

### orientación



PH

SKY  
*view*  
by AVALON

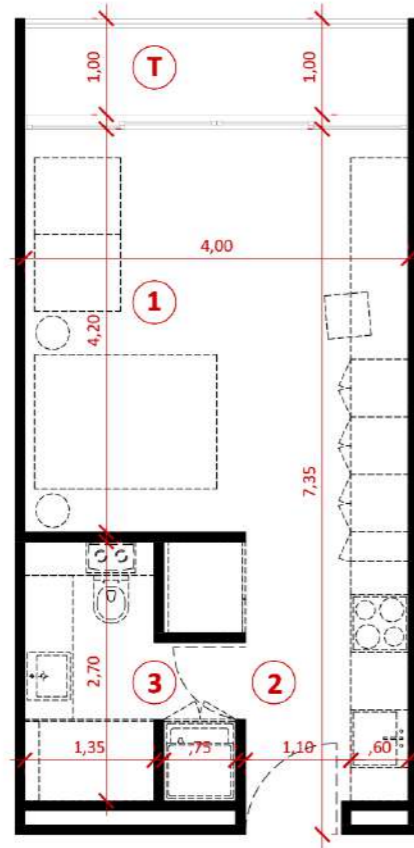
# TIPOLOGIAS DE APARTAMENTOS

SKY  
*view*  
apartamento modelo S-A

S - A

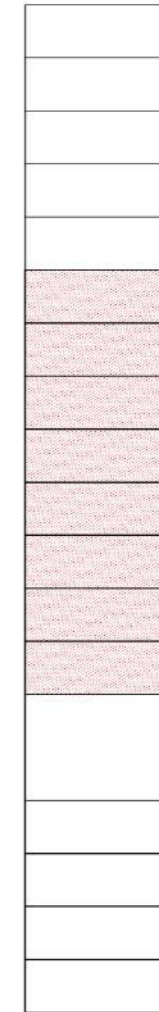
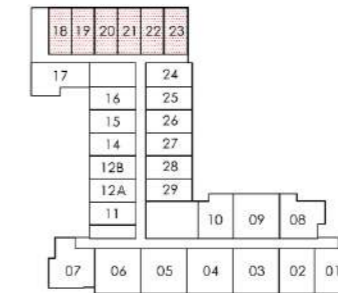
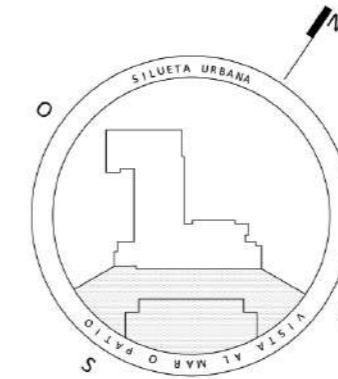
área 34,90 m2  
tipo estudio\_sala\_comedor  
cocina\_baño\_terraza





# Departamento tipo S-A

este departamento también presenta una versión en espejo



PH  
P12  
P11  
P10  
P09  
P08  
P07  
P06  
P05  
P04  
P03  
P02  
P01  
  
PB  
S01  
S02  
S03  
S04

- 1 habitación | salón | comedor
- 2 cocina
- 3 baño | lavadero

**área de departamento 30,10 m<sup>2</sup>**

T **terracea 4,80 m<sup>2</sup>**

**área total 34,90 m<sup>2</sup>**

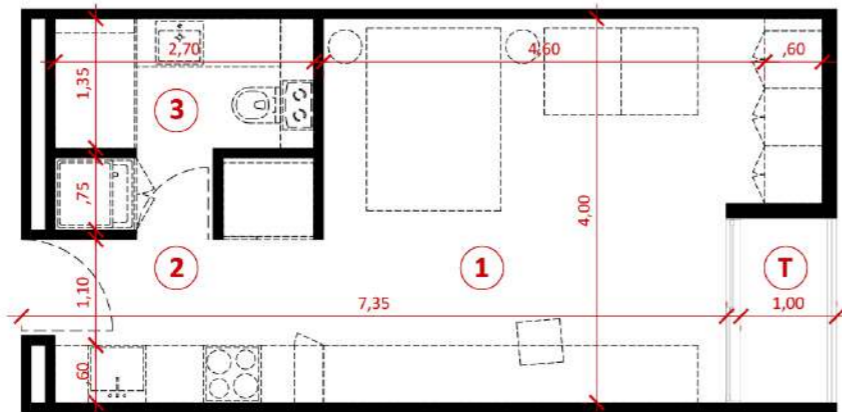
SKY  
*view*

apartamento modelo S-B

S - B

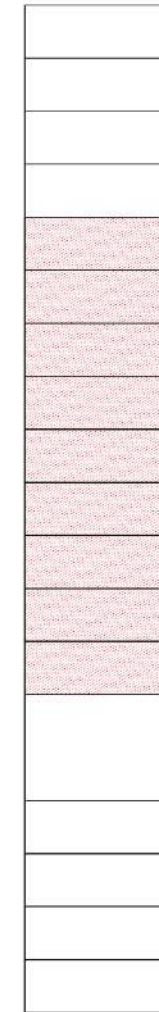
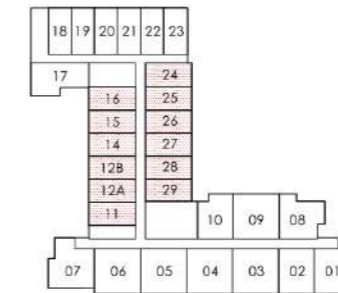
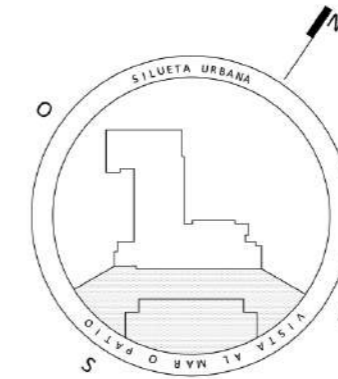
área 34,90 m2  
tipo estudio\_sala\_comedor  
cocina\_baño\_terraza





# Departamento tipo S-B

este departamento también presenta una versión en espejo



- PH
- P12
- P11
- P10
- P09
- P08
- P07
- P06
- P05
- P04
- P03
- P02
- P01
- PB
- S01
- S02
- S03
- S04

- 1 habitación | salón | comedor
- 2 cocina
- 3 baño | lavadero

**área de departamento** 32,55 m<sup>2</sup>

T terraza 2,35 m<sup>2</sup>

**área total** 34,90 m<sup>2</sup>

SKY  
*view*

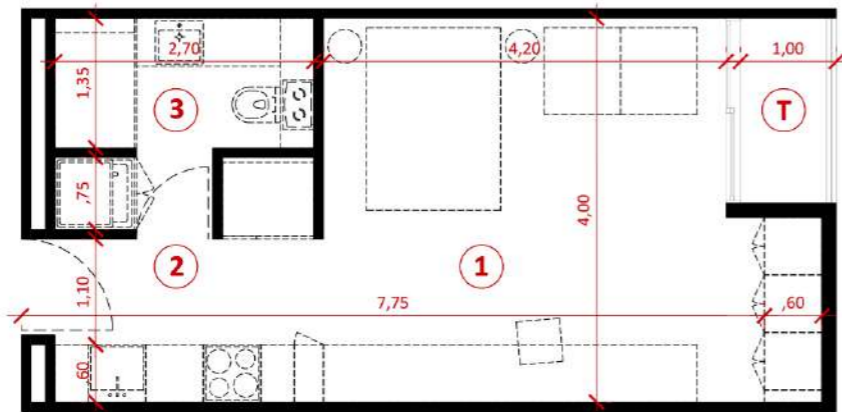
apartamento modelo S-C

S - C

área 34,90 m2  
tipo estudio\_sala\_comedor  
cocina\_baño\_terraza



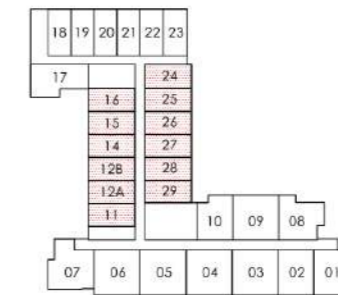
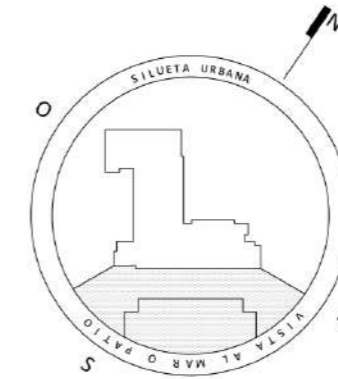
SKY VIEW



NOMBRE DEL PLANO

Departamento tipo S-C

este departamento también presenta una versión en espejo



PH  
P12  
P11  
P10  
P09  
P08  
P07  
P06  
P05  
P04  
P03  
P02  
P01  
PB  
S01  
S02  
S03  
S04

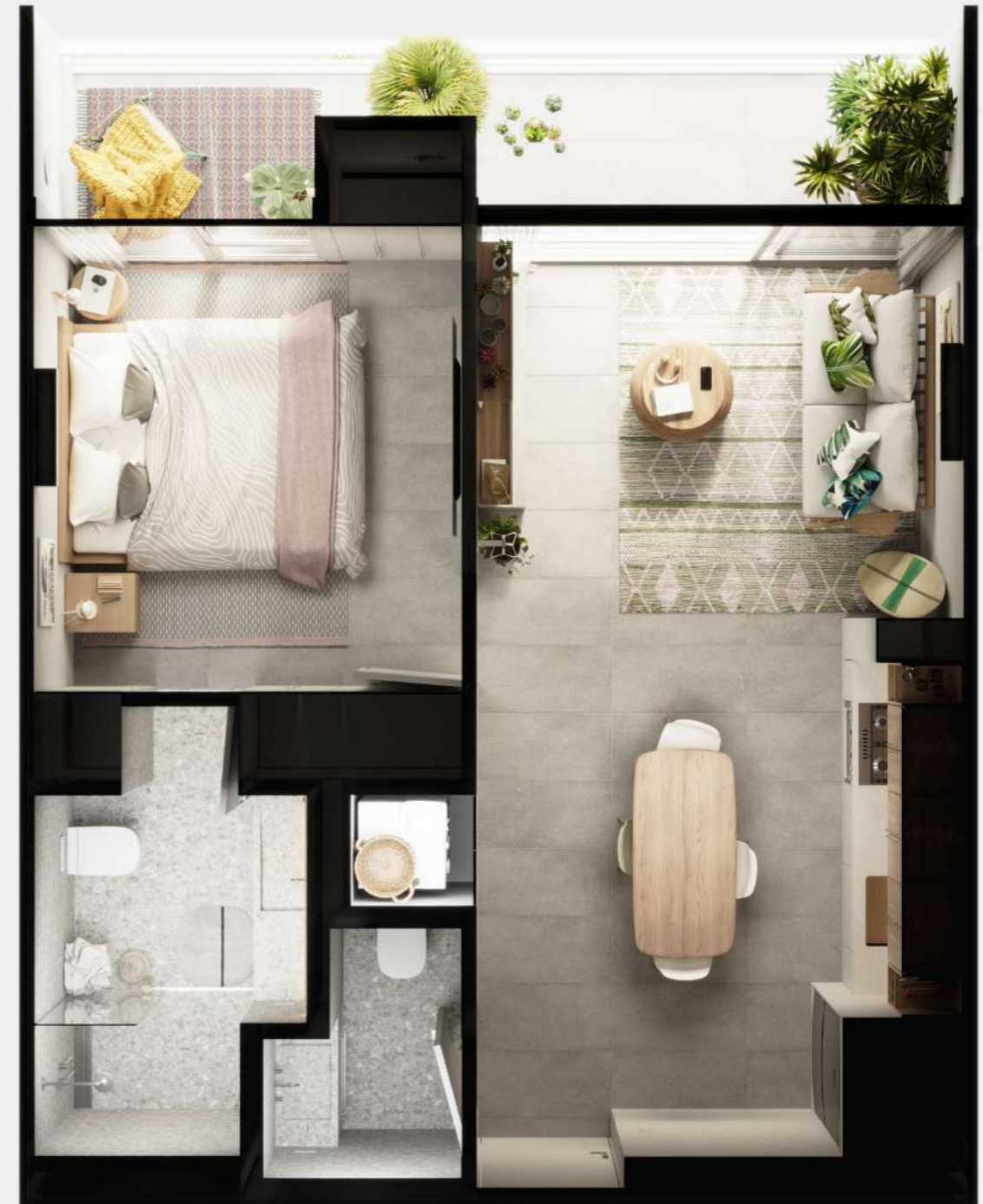
|   |                              |                            |
|---|------------------------------|----------------------------|
| 1 | habitación   salón   comedor |                            |
| 2 | cocina                       |                            |
| 3 | baño   lavadero              |                            |
|   | <b>área de departamento</b>  | <b>32,55 m<sup>2</sup></b> |
| T | terracea                     | 2,35 m <sup>2</sup>        |
|   | <b>área total</b>            | <b>34,90 m<sup>2</sup></b> |

SKY  
*view*

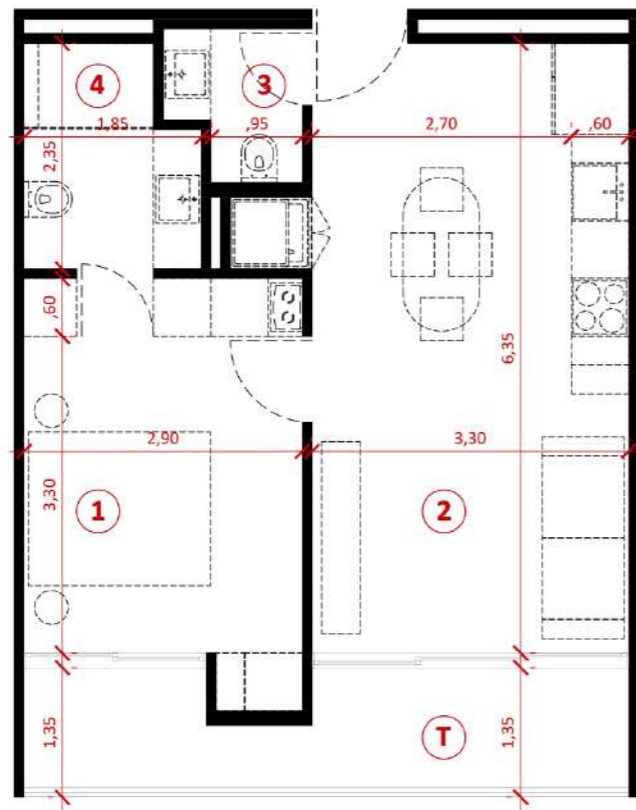
apartamento modelo 1-A

1-A

área 52,20 m2  
sala\_comedor\_cocina  
una (1) habitación\_baño  
powder room

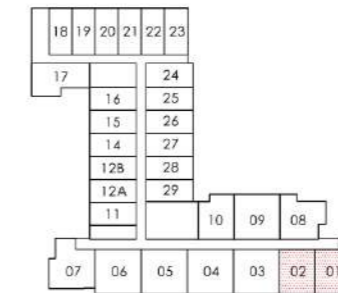
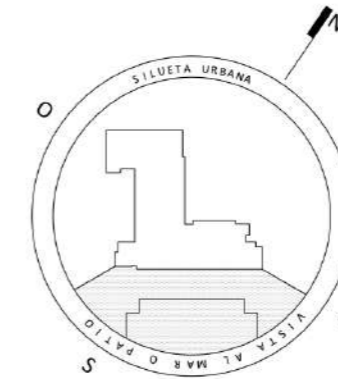


SKY VIEW



NOMBRE DEL PLANO

Departamento tipo 1-A



PH  
P12  
P11  
P10  
P09  
P08  
P07  
P06  
P05  
P04  
P03  
P02  
P01  
PB  
S01  
S02  
S03  
S04

- 1 habitación
- 2 salón | comedor |  
cocina | lavadero
- 3 aseo
- 4 baño

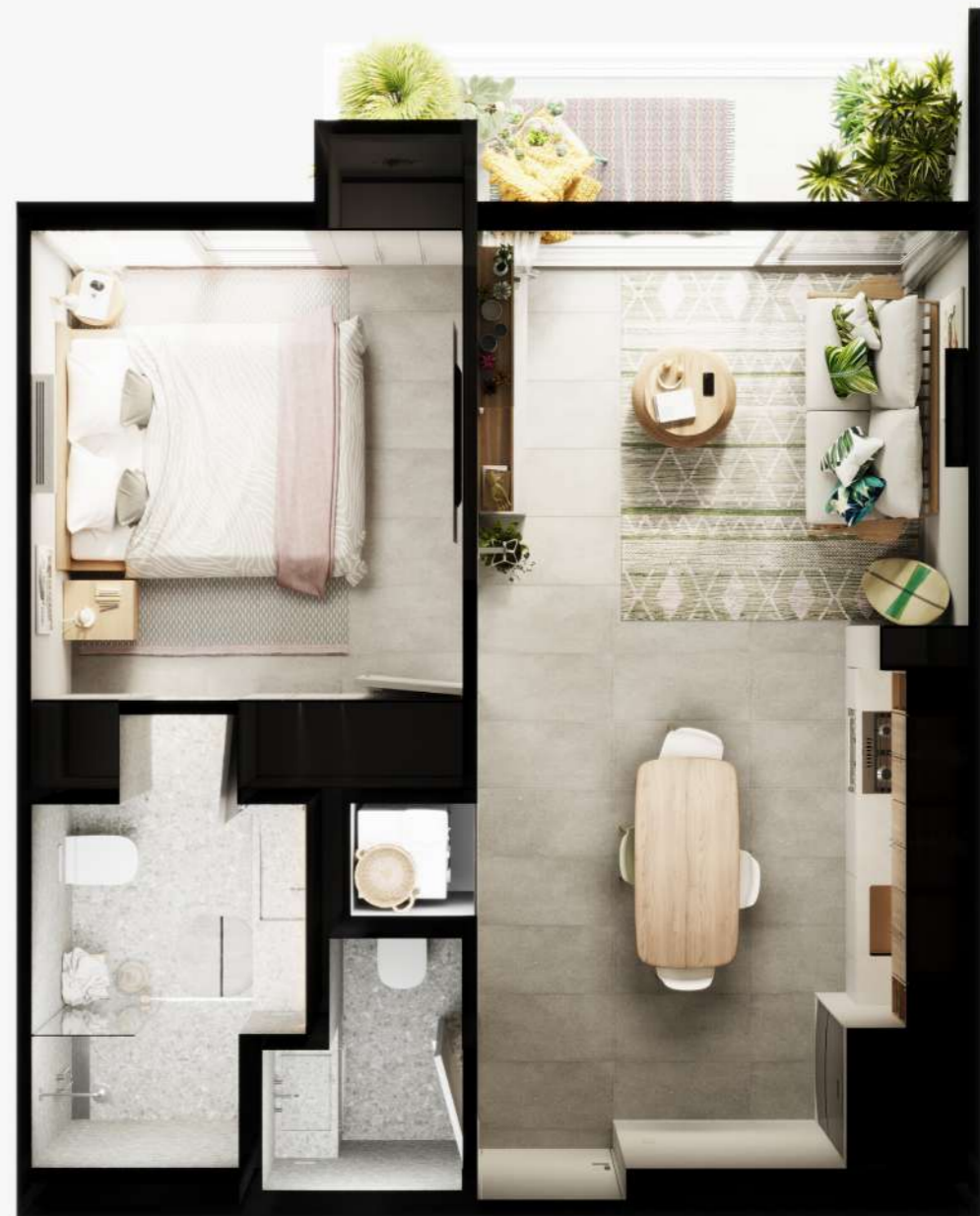
|                      |                            |
|----------------------|----------------------------|
| área de departamento | <b>43,00 m<sup>2</sup></b> |
| T terraza            | 9,10 m <sup>2</sup>        |
| <b>área total</b>    | <b>52,10 m<sup>2</sup></b> |

SKY  
*view*

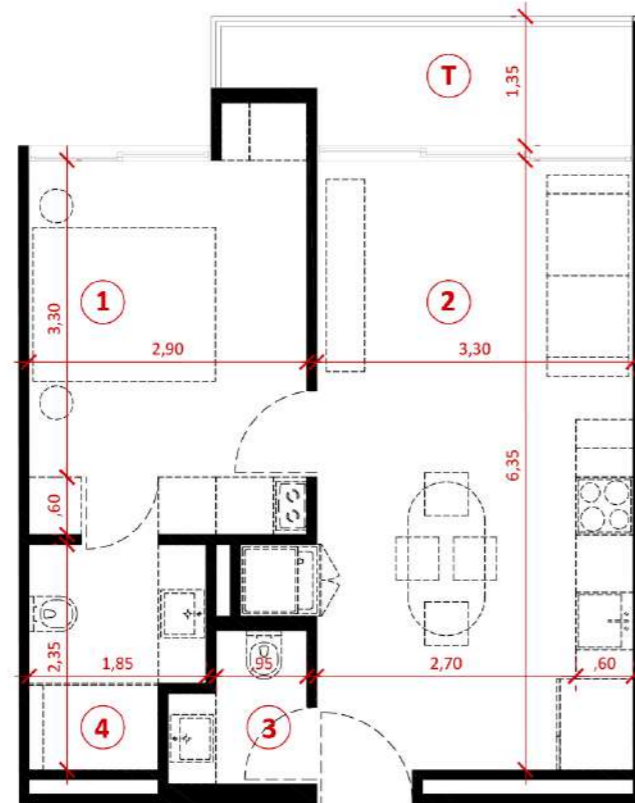
apartamento modelo 1-B

1-B

área 49.05 m<sup>2</sup>  
sala\_comedor\_cocina  
una (1) habitación\_baño  
powder room

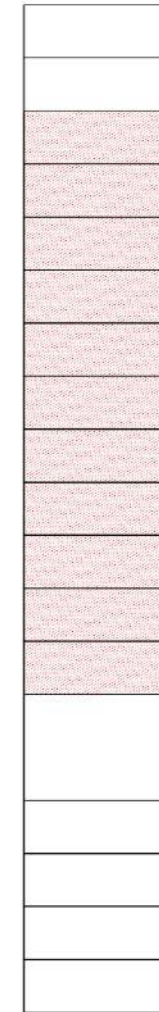
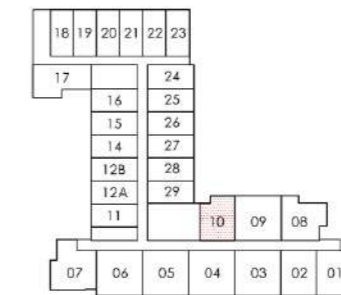
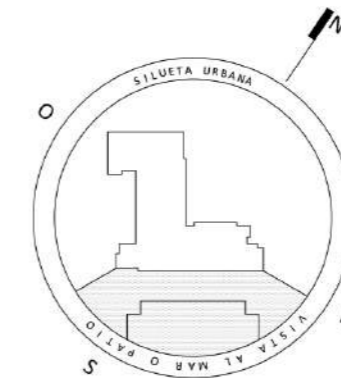


SKY VIEW



NOMBRE DEL PLANO

Departamento tipo 1-B



PH  
P12  
P11  
P10  
P09  
P08  
P07  
P06  
P05  
P04  
P03  
P02  
P01  
PB  
S01  
S02  
S03  
S04

- 1 habitación
- 2 salón | comedor |  
cocina | lavadero
- 3 aseo
- 4 baño

|                      |                            |
|----------------------|----------------------------|
| área de departamento | 43,20 m <sup>2</sup>       |
| T terraza            | 6,05 m <sup>2</sup>        |
| <b>área total</b>    | <b>49,25 m<sup>2</sup></b> |

SKY  
*view*

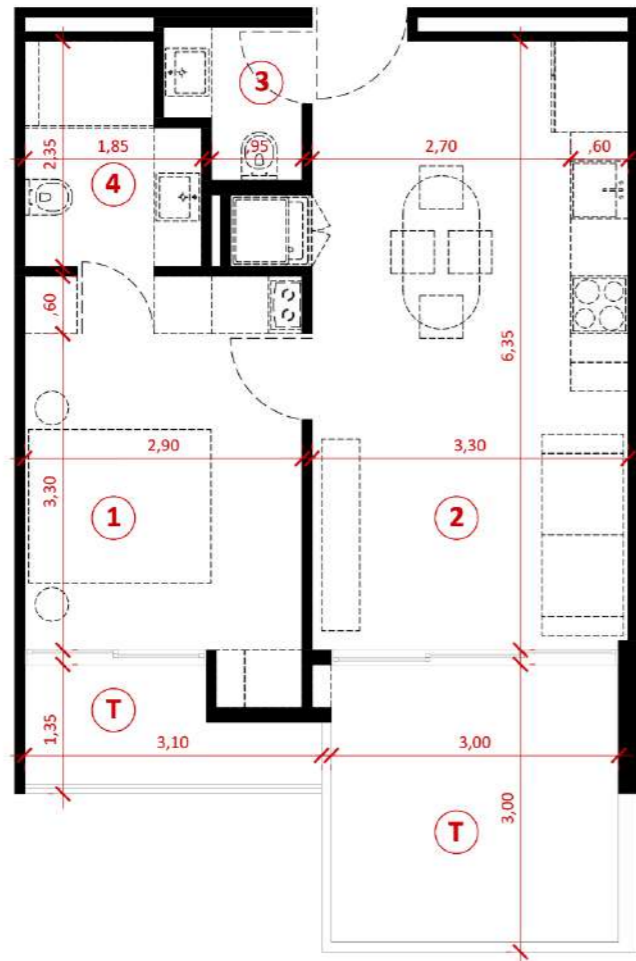
apartamento modelo 1-C



área 57.55 m2  
sala\_comedor\_cocina  
una (1) habitación\_baño  
powder room



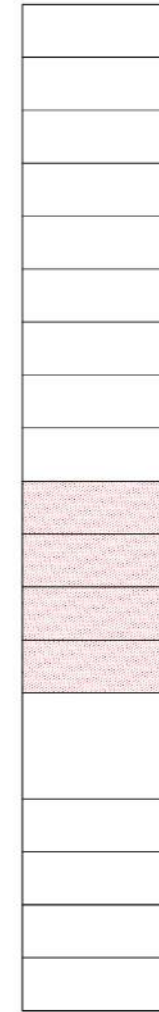
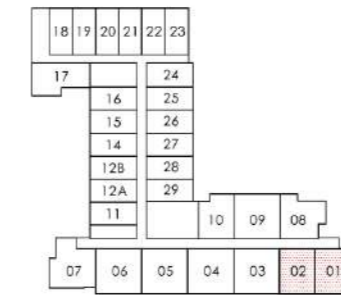
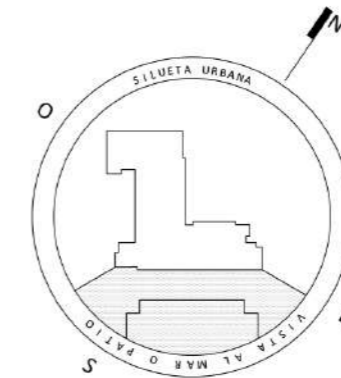
SKY VIEW



NOMBRE DEL PLANO

Departamento tipo 1-C

este departamento también presenta una versión en espejo



PH  
P12  
P11  
P10  
P09  
P08  
P07  
P06  
P05  
P04  
P03  
P02  
P01  
PB  
S01  
S02  
S03  
S04

- 1 habitación
- 2 salón | comedor | cocina | lavadero
- 3 aseo
- 4 baño

|                      |                            |
|----------------------|----------------------------|
| área de departamento | 43,00 m <sup>2</sup>       |
| T terraza            | 14,55 m <sup>2</sup>       |
| <b>área total</b>    | <b>57,55 m<sup>2</sup></b> |

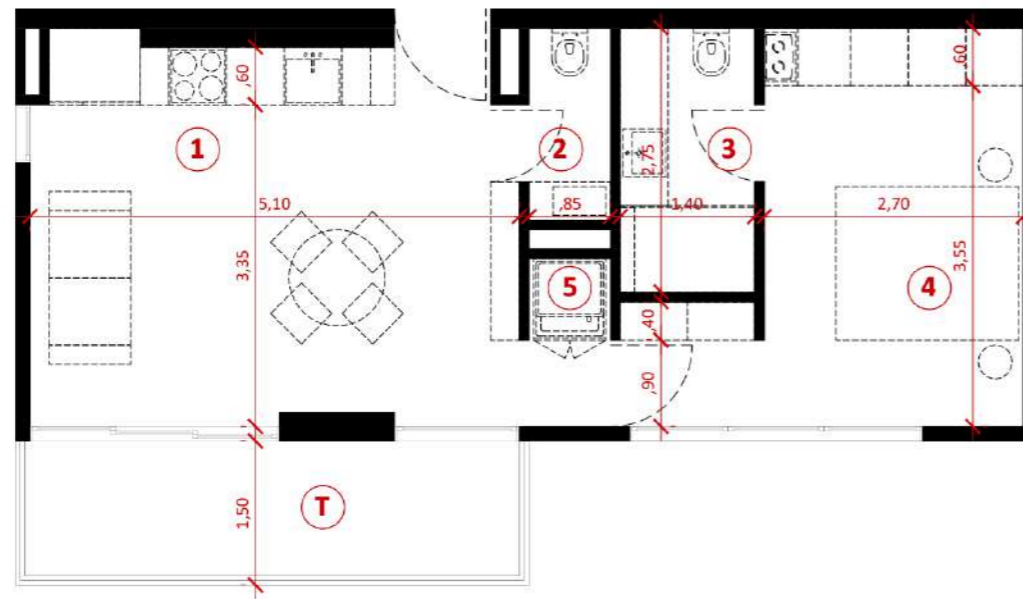
SKY  
*view*

apartamento modelo 1-D



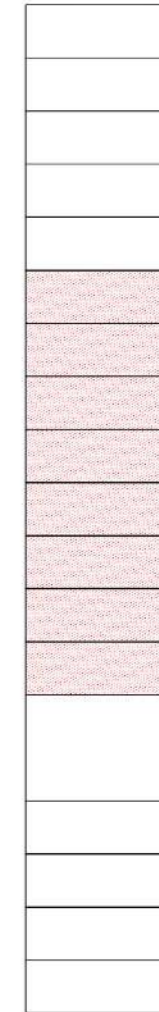
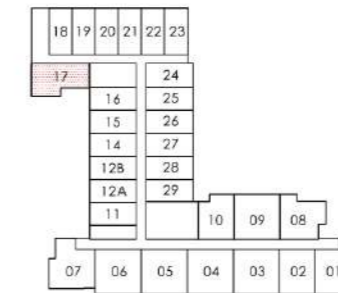
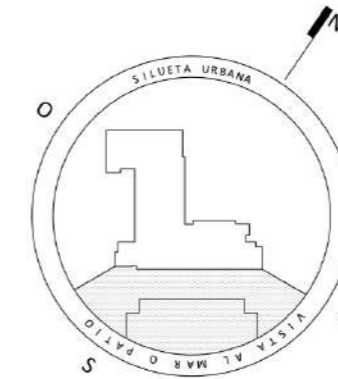
área 55,35 m2  
sala\_comedor  
cocina\_terraza  
una (1) habitación  
baño  
powder room

SKY VIEW



NOMBRE DEL PLANO

Departamento tipo 1-D



PH  
P12  
P11  
P10  
P09  
P08  
P07  
P06  
P05  
P04  
P03  
P02  
P01  
PB  
S01  
S02  
S03  
S04

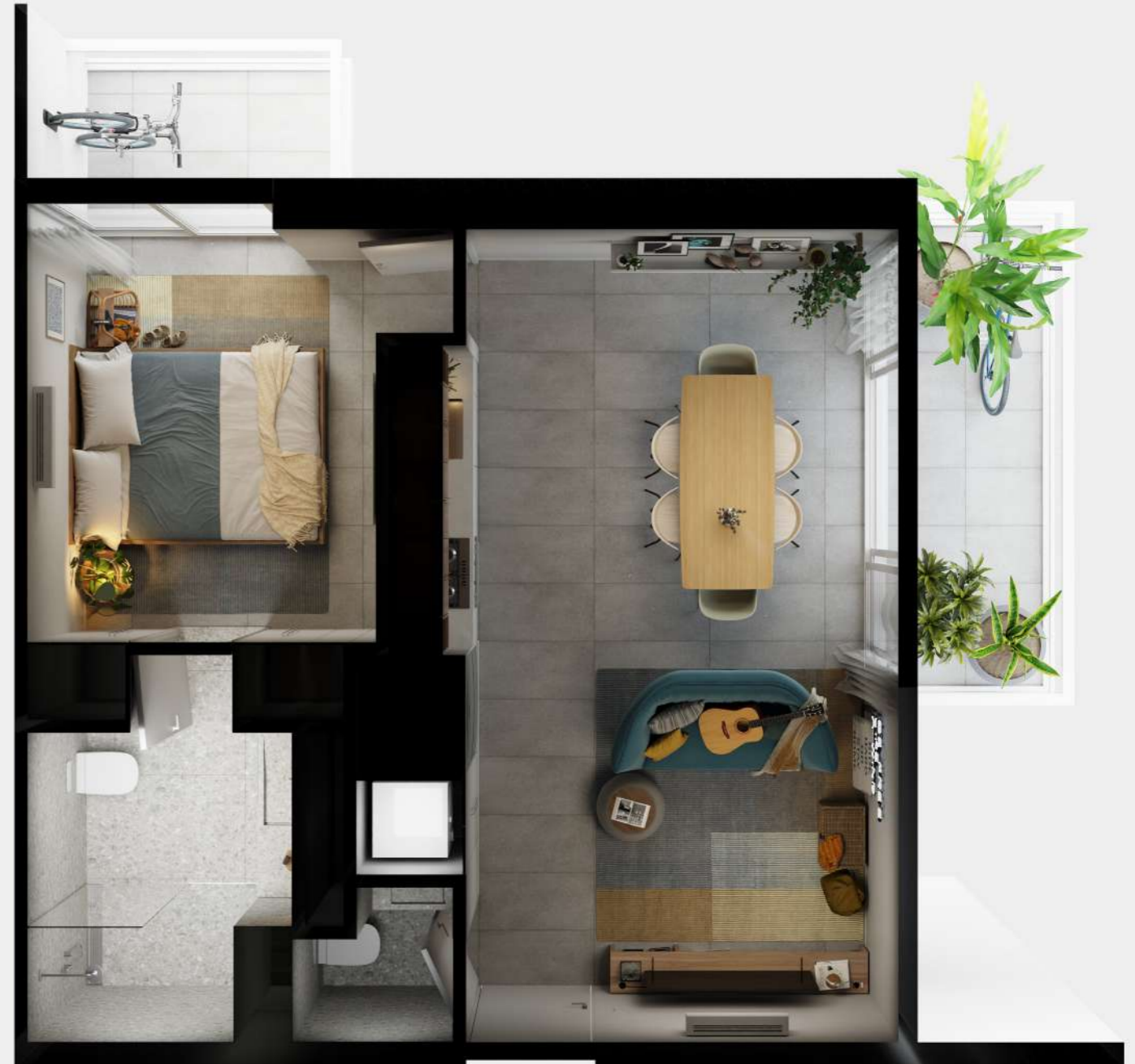
- 1 salón | comedor | cocina
- 2 aseo
- 3 baño
- 4 habitación
- 5 lavadero

|                      |                            |
|----------------------|----------------------------|
| área de departamento | 46,50 m <sup>2</sup>       |
| T terraza            | 8,80 m <sup>2</sup>        |
| <b>área total</b>    | <b>55,30 m<sup>2</sup></b> |

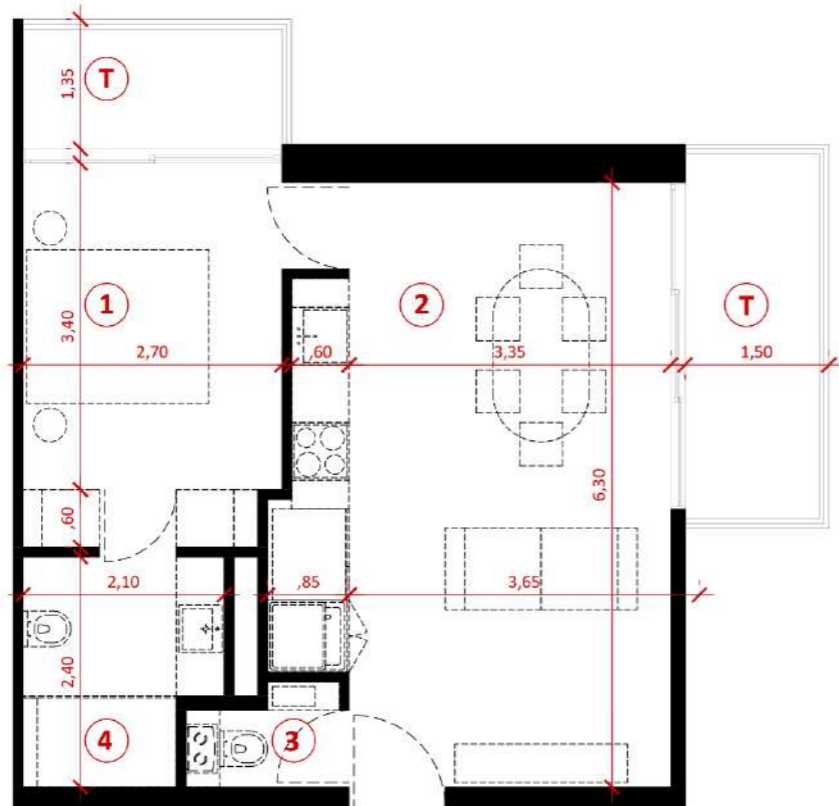
SKY  
*view*

apartamento modelo 1-E

área 56,30 m2  
sala\_comedor\_cocina  
una (1) habitación\_baño  
powder room

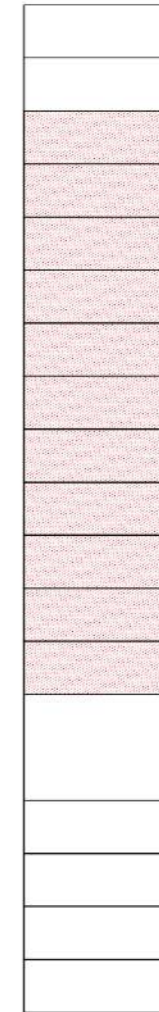
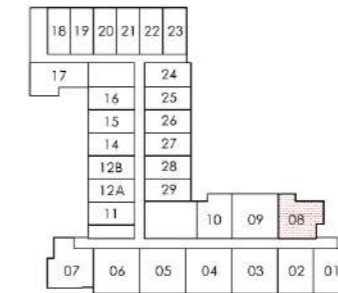
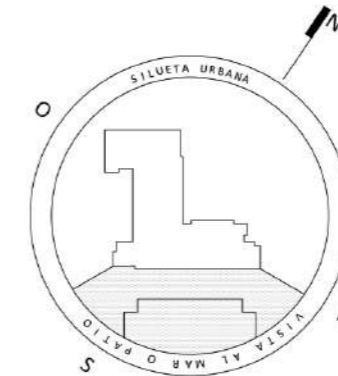


SKY VIEW



NOMBRE DEL PLANO

Departamento tipo 1-E



PH  
P12  
P11  
P10  
P09  
P08  
P07  
P06  
P05  
P04  
P03  
P02  
P01  
PB  
S01  
S02  
S03  
S04

- 1 habitación
- 2 salón | comedor |  
cocina | lavadero
- 3 aseo
- 4 baño

área de departamento 45,45 m<sup>2</sup>

T terraza 10,85 m<sup>2</sup>

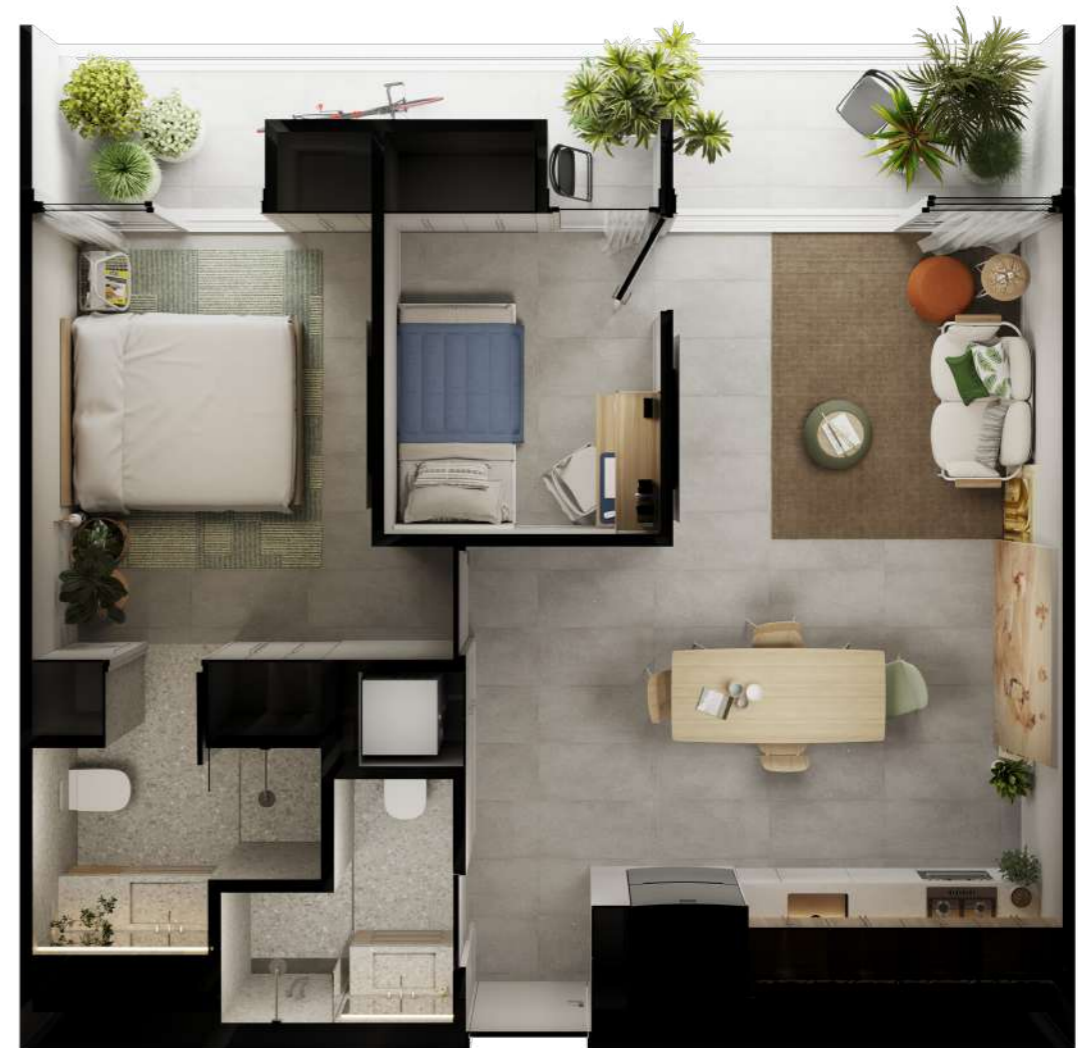
área total 56,30 m<sup>2</sup>

SKY  
*view*

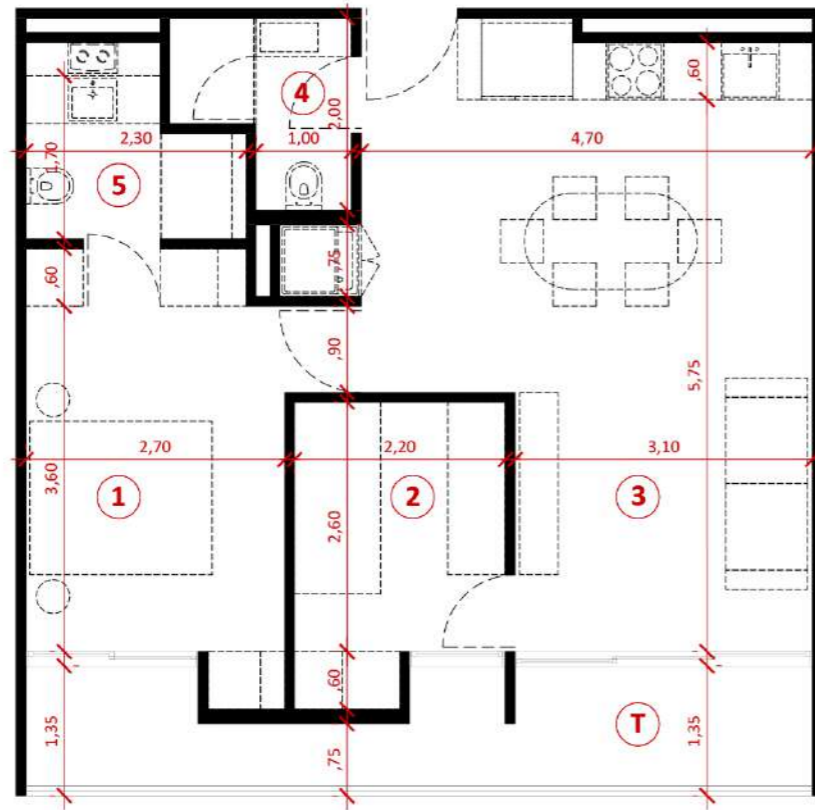
apartamento modelo 2-A

2-A

área 67,85 m2  
sala\_comedor\_cocina  
dos (2) habitaciones\_baño  
powder room



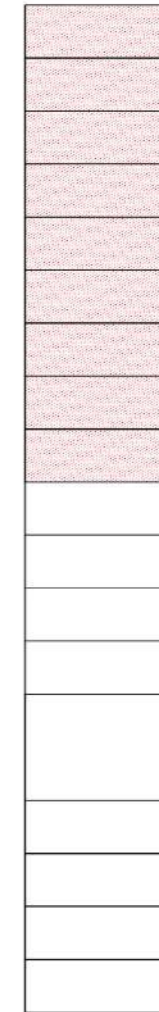
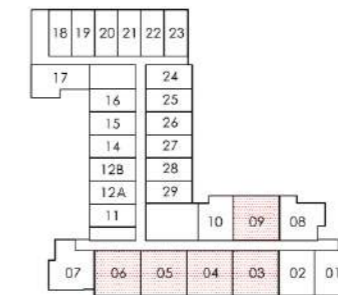
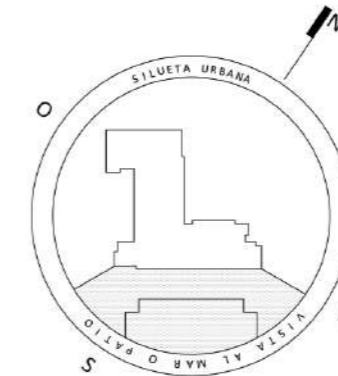
SKY VIEW



NOMBRE DEL PLANO

Departamento tipo 2-A

este departamento también presenta una versión en espejo



PH  
P12  
P11  
P10  
P09  
P08  
P07  
P06  
P05  
P04  
P03  
P02  
P01  
PB  
S01  
S02  
S03  
S04

- 1 habitación principal
- 2 habitación
- 3 salón | comedor |  
cocina | lavadero
- 4 baño
- 5 baño principal

área de departamento 56,65 m<sup>2</sup>

T terraza 11,20 m<sup>2</sup>

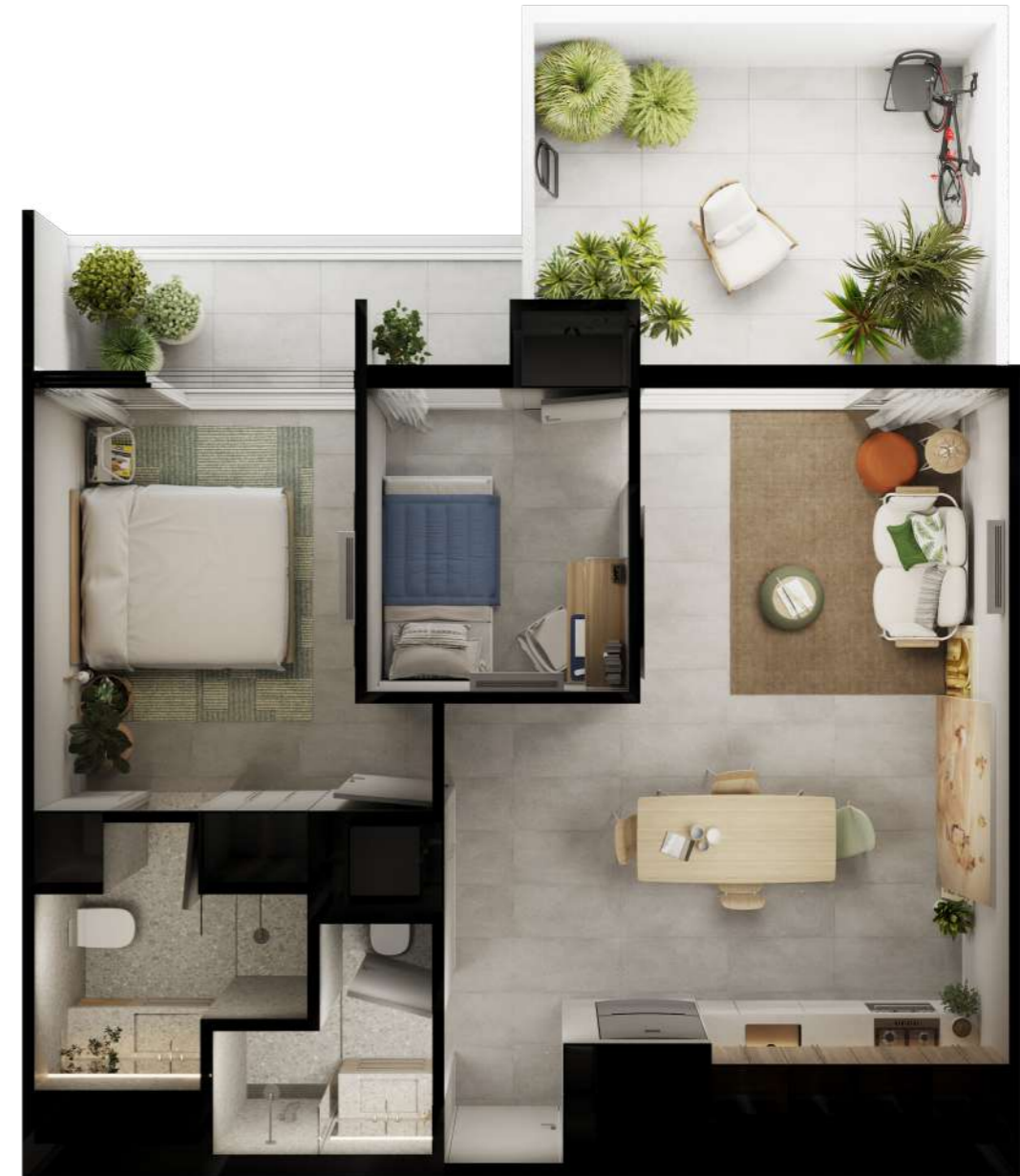
área total 67,85 m<sup>2</sup>

SKY  
*view*

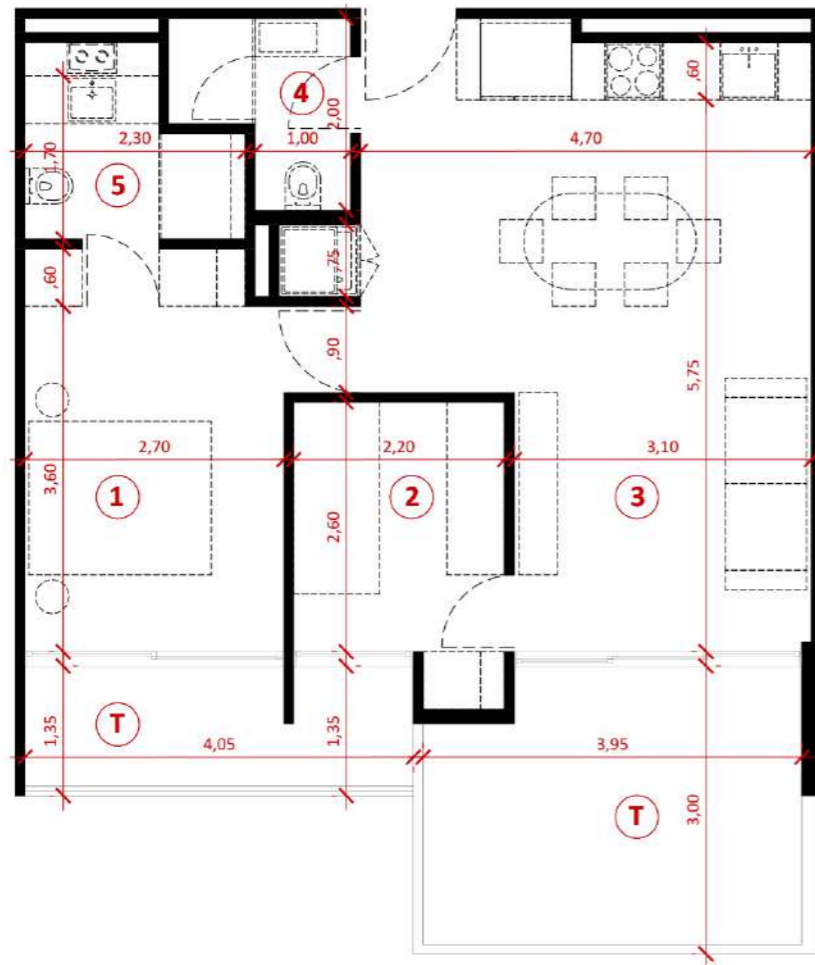
apartamento modelo 2-B

2-B

área 75.00 m2  
sala\_comedor\_cocina\_terraza  
dos (2) habitaciones\_baño  
powder room



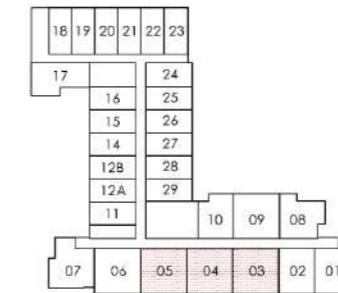
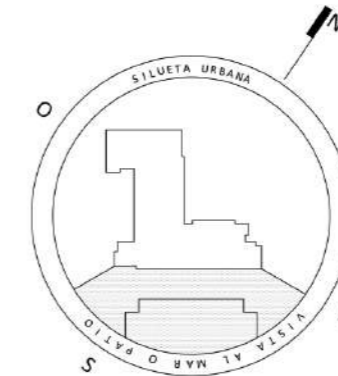
SKY VIEW



NOMBRE DEL PLANO

Departamento tipo 2-B

este departamento también presenta una versión en espejo



|  |     |
|--|-----|
|  | PH  |
|  | P12 |
|  | P11 |
|  | P10 |
|  | P09 |
|  | P08 |
|  | P07 |
|  | P06 |
|  | P05 |
|  | P04 |
|  | P03 |
|  | P02 |
|  | P01 |
|  | PB  |
|  | S01 |
|  | S02 |
|  | S03 |
|  | S04 |

- 1 habitación principal
  - 2 habitación
  - 3 salón | comedor | cocina | lavandero
  - 4 baño
  - 5 baño principal
- área de departamento** 56,05 m<sup>2</sup>  
**T** terraza 18,95 m<sup>2</sup>  
**área total** 75,00 m<sup>2</sup>

SKY  
*view*

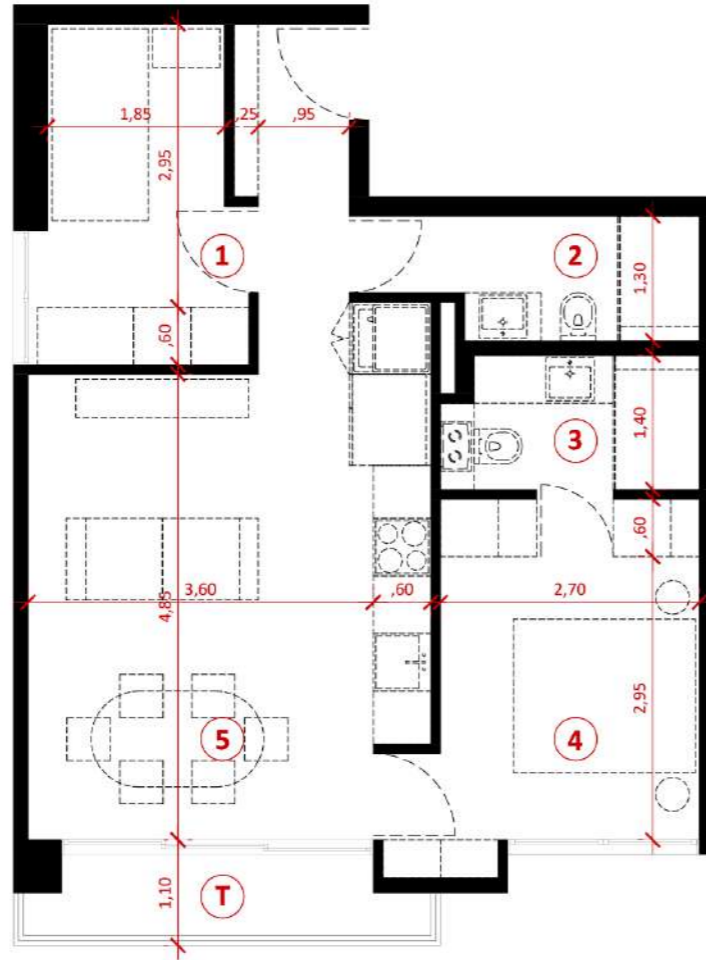
apartamento modelo 2-C

2-C

área 65,80 m2  
sala\_comedor\_cocina\_terraza  
dos (2) habitaciones\_baño  
powder room

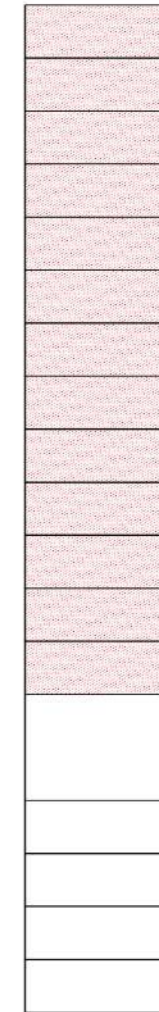
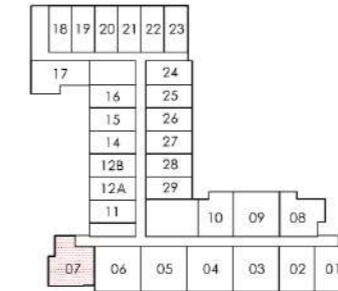
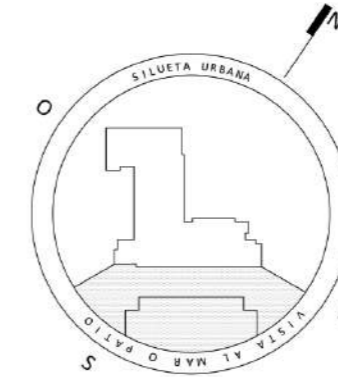


SKY VIEW



NOMBRE DEL PLANO

Departamento tipo 2-C



PH  
P12  
P11  
P10  
P09  
P08  
P07  
P06  
P05  
P04  
P03  
P02  
P01  
PB  
S01  
S02  
S03  
S04

- 1 habitación
- 2 baño
- 3 baño principal
- 4 habitación principal
- 5 salón | comedor |  
cocina | lavandero

área de departamento 55,60 m<sup>2</sup>

T terraza 4,50 m<sup>2</sup>

área total 60,10 m<sup>2</sup>

**CONCEPTO** Edificio conformado por viviendas de entre 35 y 53 m<sup>2</sup>, dispuestas en volumen de 14 plantas y cuerpos de menor altura, sobre una plaza y estacionamientos subterráneos. El edificio se plantea como un volumen quebrado en L, sobre un basamento elevado medio metro sobre el nivel de la calle. La disposición del volumen conforma 3 espacios públicos, una plaza, un patio y el área de la piscina.

**UBICACION** Calle Julia Madsen, entre la Avenida Bolívar y la Av. Sarasota en el ensanche la Julia. Distrito Nacional, Zona Urbana.

**ALTURA MAXIMA** 14 pisos

**AREA SITIO** 3.276,44 m<sup>2</sup>

**AREA TOTAL DEL EDIFICIO:** 37.378 m<sup>2</sup>

**PLANTAS** 4 subterráneos (S1-S4)  
Piso 1 + 12 plantas apartamentos + 1 Penthouse

**TOTAL APARTAMENTOS** 276 unidades con balcón

**APARTAMENTOS** Estudio 35 m<sup>2</sup> (promedio incluyendo balcón)  
3 tipologías\_ 144 unidades  
(52,36% del desarrollo)  
(1) Habitación 44 m<sup>2</sup> (promedio sin balcón)  
4 tipologías\_ 56 unidades  
(20% del desarrollo)  
(2) Habitaciones 55 m<sup>2</sup> (promedio sin balcón)  
3 tipologías\_ 76 unidades  
(27,64% del desarrollo)

**TIPOS DE APARTAMENTO**

|                     |          |
|---------------------|----------|
| 1-A _ 1 habitación  | 52.20 m  |
| 1-B _ 1 habitación  | 49.05 m  |
| 1-C _ 1 habitación  | 57.55 m  |
| 1-D _ 1 habitación  | 55.35 m  |
| 1-E_ 1 habitación   | 56.30 m  |
| 2-A_ 2 habitaciones | 67.85 m. |
| 2-B_ 2 habitaciones | 75.00 m. |
| 2-C_ 2 habitación   | 65.80 m. |
| S-A_ Estudio        | 34.90 m. |
| S-B_ Estudio        | 34.90 m. |
| S-C_ Estudio        | 34.90 m. |

**ALTURA EDIFICIO** 51.7 m (desde el nivel de la calle)

**ALTURA ENTREPISO** Planta Baja 6,40 m.  
Planta tipo 3,20 m  
Sótano 3,20 m

**ALTURA LIBRE PLANTA TIPO** 2,80 m.

**ESTRUCTURA** Pórticos en hormigón, núcleos rígidos y losa de estructura nervada en dos sentidos.

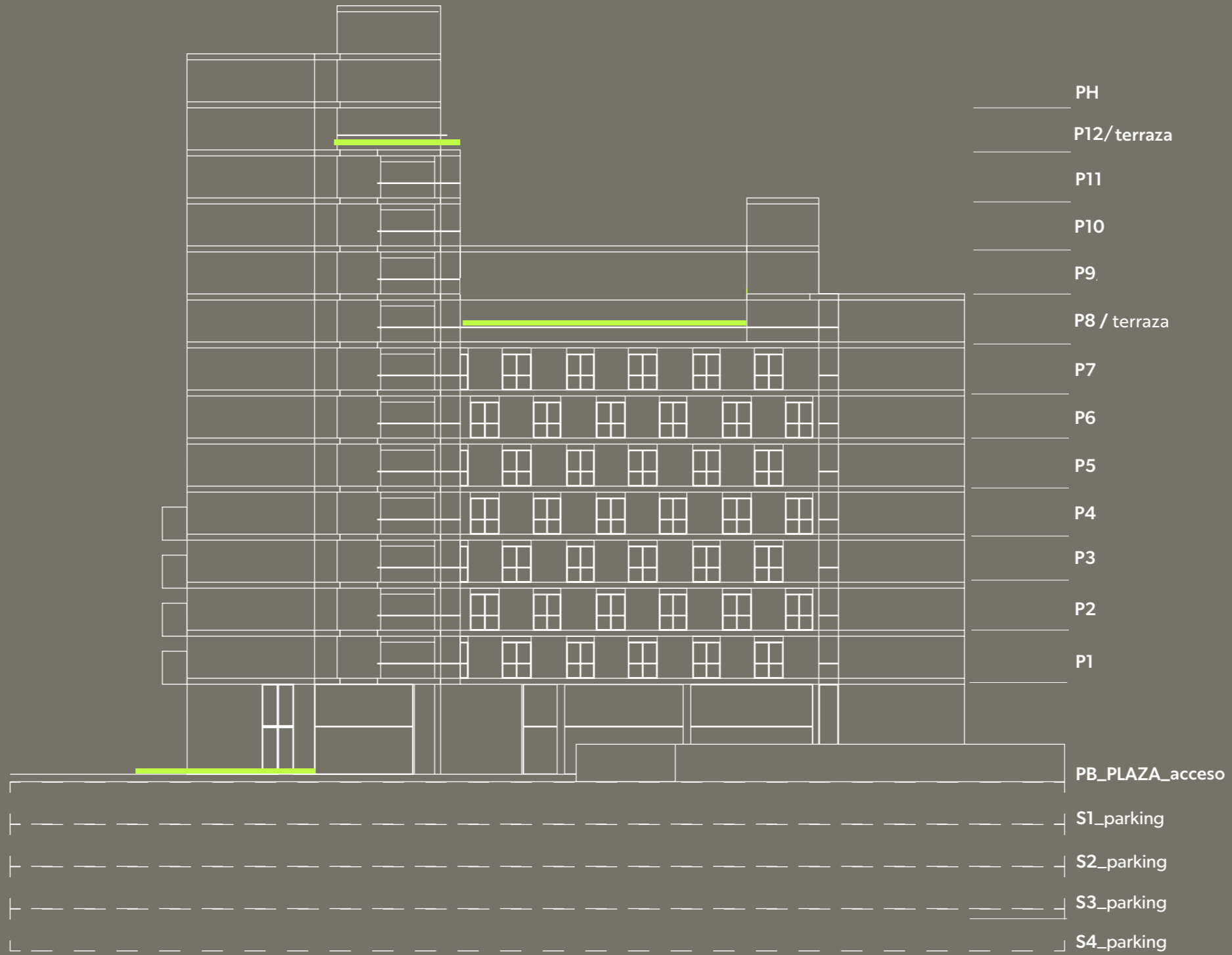
**NUCLEOS DE CIRCULACION** 2 núcleos de circulación convenientemente situados  
Núcleo A \_ 2 ascensores + escalera  
Núcleo B \_ 1 ascensor + escalera

**AREAS COMERCIALES** 925 m<sup>2</sup> ubicados en planta baja

**AREAS VERDES** 410 m<sup>2</sup>

**AMENIDADES** Plaza de acceso con áreas verdes  
Zona con gradas para esparcimiento  
Patio arbolado con áreas de descanso  
Área de piscina con duchas  
Zona de parrilla  
Locales de comida y café  
Wifi en áreas públicas  
(2) Terrazas en altura para mirar la ciudad  
Amplios locales comerciales  
Gimnasio

**SEGURIDAD** Plaza de acceso pública  
Halls de acceso controlado  
Control de acceso vehicular  
Accesos diferenciados



p. 100

p. 101

niveles

# SKY view



## PLAN DE PAGO

etapa 1

US\$3,000  
reserva

etapa 2

20%  
firma de  
contrato

etapa 3

40%  
proceso  
constructivo

etapa 4

40%  
contra  
entrega

avalon



# SKY view



REALTY BY AVALON  
realtybyavalon.com



airbnb  
friendly

avalon



Créditos\_ *Credits*

**GRUPO AVALON**

avalon.com.do  
República Dominicana

**GLOCALSTUDIO**

Budapest  
Bem rkpt.15, Budapest 1011, HU  
belakunckel@glocalstudio.com

Caracas  
Chuao, Av. Río de Janeiro  
Res. Lorenal, Torre B, Piso 1  
Caracas 1062-A  
Caracas, Venezuela  
Apartado 68802  
caracas@glocalstudio.com

**MARY NANCKEL STUDIO**

Carrer Mare de Deu de Port 128.  
Sants – Montjic. 08038  
Barcelona, España  
imagine@marynanckel.com

avalon

